

HOFFFEST und



Landwirtschaftliche Fachschule

BRUCK

DREI BRÜDER TIERSCHAU

KINDERPROGRAMM

HÜPFBURG - KINDERSCHMINKEN - PONY REITEN

SCHÄTZSPIEL



Samstag, 20.04.2024

10:00 Uhr bis 16.00 Uhr

eine VIE(H)LFALT an TIEREN

Betriebe- und Tiervorstellungen von unseren

Bäuerinnen und Bauern aus Bruck, Fusch und St. Georgen

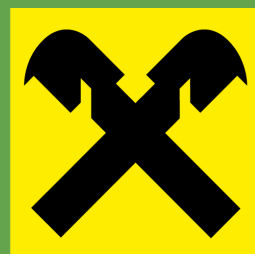
Kulinarik und Gemütlichkeit beim Hoffest

am Schulgelände der LFS Bruck

EINTRITT FREI!

Mit freundlicher Unterstützung

**Raiffeisen
Salzburg**



Veranstalter

Rinderzuchtvereine Außenstellen Bruck und Fusch
Obmann Bruck Peter Trauner und Obmann Fusch Rupert Schwab

RINDERZUCHTVERBAND SALZBURG
Erzeugergemeinschaft für Zucht- & NutZRinder
Mayerhoferstraße 12, 5751 Maishofen



auf dem Gelände und in Kooperation mit der
Landwirtschaftlichen Fachschule Bruck/Glstr.



Mit freundlicher Unterstützung von



Zeiteinteilung und Ablauf

bis 09:00 Uhr	Anreise und Anmeldung in der Meldestelle
10:45 Uhr	Einmarsch der Schulmusik
11:00 Uhr	offizielle Eröffnung Tiersegnung
anschließend	Beginn 1. Teil Vorstellung der Betriebe 1.Auflösung Schätzspiel
12:00 Uhr	Beginn Schüler Ranggeln am Sportplatz
ca. 13:00 Uhr	Einmarsch der Schulmusik Mittagspause
anschließend	Beginn 2. Teil Vorstellung der Betriebe 2.Auflösung Schätzspiel
Anschließend	Einmarsch der Schulmusik Überreichung und Danksagung der Teilnehmertafeln
voraussichtliches Ende 16.00 Uhr	

Rahmenprogramm

Bewirtschaftung und Kulinarik

Bäuerinnen der drei Gemeinden Bruck - Fusch - St. Georgen
Lehrer:innen Team und Küchenteam der LFS Bruck
Schülerinnen der LFS Bruck

Kinderprogramm

Hüpfburg
Ponyreiten
Kinderschminken
Kutschenfahrten

Ranggeln - Bewerb der Schüler:innen



Vorwort der Obmänner des Rinderzuchtverein Bruck-Fusch

„Wir erinnern uns der Vergangenheit, weil wir die Zukunft erwarten. Die Zukunft wird aber so geformt, wie wir imstande sein werden, aus der Vergangenheit zu lernen.“ Prof. Scheidl aus dem Buch „Die Rinderzucht Österreich“ aus dem Jahr 1957.



Daher sollen 100 Jahre Landwirtschaftsschule Bruck gebührend gefeiert werden. Gemeinsamkeit wird großgeschrieben zwischen dem Rinderzuchtverein Bruck-Fusch und den Bauernschaften Bruck, Fusch, St. Georgen. Im Zuge dieses Jubiläums wird diese Tierschau mit landwirtschaftlichen Betriebsvorstellungen veranstaltet.

Eine bunte Vie(h)lfalt an Tieren, sowie ein Know How an landwirtschaftlichem Handwerk, bäuerlicher Verköstigung und einer Breite an Fachwissen wird den Besuchern aus Nah und Fern präsentiert.

Viele unserer landwirtschaftlich genutzten Tierarten, finden ihren Ursprung in den Hohen Tauern, und werden im Pinzgau nach wie vor über Generationen auf unseren landwirtschaftlichen Höfen gezüchtet und vermarktet.

Die nachhaltige Bewirtschaftung unserer Wiesen und Almen durch die Haltung dieser Tiere liefert einen wichtigen Beitrag zur Erhaltung der Kulturlandschaft. Die Merkmale unserer Zuchtprogramme aus der Rinder-, Pferde-, Schaf- und Ziegenzucht werden in dieser bunten Schau einen hohen Stellenwert bekommen.

Weiters wird die Mannigfaltigkeit der gelebten Tierzucht und die Erhaltung der Rassenvielfalt in den Gemeinden Bruck und Fusch wiedergegeben.

Besonders in den letzten Jahren hat die Zusammenarbeit von Tourismus und Landwirtschaft immer mehr an Bedeutung gewonnen. In welchen Themenbereichen auch immer, ob Wanderwege, Wolf, Tierwohl und Produkte aus der heimischen Landwirtschaft. Auch Publikationen bestätigten den aktuellen Trend in Richtung „Nachhaltigkeit“, „sanfter Tourismus“ und „Regionalität“. Daher wird es auch in Zukunft eine große Rolle spielen, dass der Tourismus und die Landwirtschaft in unseren hochwertigen Gebieten an einem Strang ziehen.

Für die Großzügigkeit der unterstützenden Firmen, Unternehmen, Betriebe möchten wir uns recht herzlich bedanken. Ein großer Dank gilt dem gesamten Lehrerteam der LFS Bruck, sowie den Schülern, denn ohne diese fleißigen Helfer würde diese Veranstaltung nicht so perfekt gelingen. Dem Rinderzuchtverband Maishofen möchten wir für die organisatorische Unterstützung bei der Vorbereitung dieser Ausstellung danken. Den Ortsbäuerinnen mit dem jeweiligen Team, sowie der gesamten Bauernschaft der teilnehmenden Gemeinden ein gebührender Dank.

An alle landwirtschaftlichen Betriebe, die diese Schau zu einem besonderen Erlebnis machen, Danke. Dieser Tag sollte ein Fest für alle Besucher und Teilnehmer sein.

Die Obmänner
Peter Trauner Bruck und Rupert Schwab Fusch

Vorwort des Bürgermeisters der Gemeinde Fusch/Glstr.

100 Jahre Landwirtschaftliche Fachschule in Bruck geben Anlass zum Feiern. Im Laufe des Jahres 2024 werden zahlreiche Veranstaltungen stattfinden, die uns die Gelegenheit geben, auf erfolgreiche Jahre zurückzublicken und gleichzeitig in die Zukunft zu schauen.

Die Landwirtschaftliche Fachschule hat sich zu einem modernen Bildungscampus für den gesamten ländlichen Raum entwickelt. Beinahe alle unserer Landwirt:innen haben dort die Grundlagen für die Bewirtschaftung ihrer Landwirtschaft erlernt.



Die "Drei Brüder Tierschau" gibt uns einen guten Einblick in die Arbeit unserer Bäuer:innen. Einzelne Betriebe haben sich auf verschiedene Standbeine diversifiziert, von Land- und Forstwirtschaft über Energieproduktion bis hin zu Hofkäsereien und Hofläden sowie Urlaub auf dem Bauernhof. Unsere Region wurde in den letzten Jahrzehnten sehr vom Tourismus geprägt. Die Produktion von landwirtschaftlichen Produkten und die Erhaltung und Pflege unserer Kulturlandschaft sind entscheidende Elemente dieser Entwicklung. Die Verbundenheit der Landwirt:innen mit ihrem Land ist unerlässlich, und sie geben dieses wertvolle Erbe von Generation zu Generation weiter.

Ein herzliches Dankeschön gilt allen Grundeigentümer:innen, die ihren Grund und Boden für die sich rasch entwickelnde Freizeitgesellschaft zur Verfügung stellen. Damit das so bleibt, ist es wichtig, dass wir alle umsichtig und respektvoll mit den bäuerlichen Lebensgrundlagen und Eigentum umgehen.

Mit viel Kreativität, Fleiß, enormen Einsatz und Weitblick haben unsere Betriebe den ständigen Umbruch in der Landwirtschaft immer gut gemeistert.

Seitens der Gemeinde Fusch bedanke ich mich bei allen Verantwortlichen und Organisator:innen dieser Schau und wünsche einen guten Verlauf dieser Veranstaltungsreihe.

Allen Landwirt:innen und Züchter:innen wünsche ich die gebührende Anerkennung ihrer durch harte Arbeit errungenen Leistungen und weiterhin viel Glück und Erfolg vor allem Gesundheit in Haus, Hof und Stall.

Mit den besten Grüßen
LAbg. Bgm. Hannes Schernthaler, MIM

Vorwort der Bürgermeisterin der Gemeinde Bruck/Glstr.

Geschätzte Leser,

Landwirtschaft ist ein Thema, das uns alle angeht. Mehr als wir wahrscheinlich denken.

Die meisten von uns starten am Morgen mit einem Frühstück mit heimischen Produkten und während des Tages leben wir in der Landschaft, die uns zahlreiche Touristen in unsere Gemeinde bringt.

Wir haben das Glück unsere Freizeit in gepflegten Wäldern oder auf Almen und Wiesen zu genießen.

Vieles wird als selbstverständlich angesehen - ist es jedoch nicht!

Danke an unsere Bäuerinnen und Bauern für euer Engagement mit so viel Herzblut. Ich bin überzeugt, dass die nachhaltige Bewirtschaftung, die Zucht und die Vermarktung von unseren Landwirten ehrlich gelebt und praktiziert wird und so auch an die nächste Generation weitergegeben wird.

Dafür wünsche ich euch weiterhin Gesundheit, Ehrgeiz und Mut

Beste Grüße
Barbara Huber
Bürgermeisterin



Geschichtliches der Rinderzucht aus unserem Zuchtgebiet Bruck- Fusch- St. Georgen

Neben einem beachtlichen Bergbau und dem einträglichen Saumhandel über den Fuscher Tauern und das Hochtor, lebten die Bewohner von Bruck-St. Georgen und Fusch über viele Jahrhunderte fast ausschließlich von der Forst- und Landwirtschaft. Selbst die wenigen gewerblichen Kleinbetriebe waren vollkommen auf die Bedürfnisse der bäuerlichen Bevölkerung ausgerichtet. Viele von ihnen waren im Zuerwerb auch Bauern. Alle Arten von Haustieren wurden auf den Höfen gehalten. Neben einer blühenden Pferdezucht und einer, der Selbstversorgung angepassten, Kleintierhaltung waren es aber immer schon Rinder, die mit ihrer Mehrfachleistung das Fortkommen der Familien und den Bestand der Betriebe sicherten.

Stammzuchtgenossenschaft Rinderzuchtvereine Außenstellen Bruck und Fusch

Wie im übrigen Pinzgau wurden auch in Bruck-St. Georgen und Fusch ab 1880, zur Verbesserung der Rinderbestände, die ersten bäuerlichen Stammzuchten mit kontrollierter Zuchtbuchführung und Milchleistungskontrolle eingerichtet. Die großen Betriebe von Bruck und Fusch waren dazu bestens geeignet. In den Berggebieten von St. Georgen organisierten sich interessierte Kleinbetriebe mit gleichem Zuchtziel in kleinen Züchtervereinigungen. Da auch erhebliche Förderungsmittel vergeben wurden lag die Anerkennung und die Kontrolle aller Stammzuchten bei der k.u.k. Landwirtschaftsgesellschaft des Kronlandes Salzburg.

Zucht Ordnung 1895

Für die Keinzucht und Veredelung des Pinzgauer Rindes in den bäuerlichen Stammzuchten.

1. Zweck

Zweck der Stammzüchtung ist die Keinzucht, Verbesserung und Veredelung der Pinzgauer Rinderrasse in der Richtung des allgemeinen und örtlichen Zuchtzieles, um den Wert des Viehes zu erhöhen, einen besseren Viehabsatz zu ermöglichen und den Ertrag der Viehzucht zu steigern.

Zuchtziel und Zuchtprogramm dieser Zeit waren ganz auf die Dreifachnutzung in Milch-, Arbeits- und Mastleistung ausgerichtet. Während in den größeren Landwirtschaften alle Zugarbeiten von Pferden verrichtet wurden, besorgten dies auf den Almen und den kleineren Höfen ausschließlich die Rinder. Nur einige wenige Betriebe beteiligten sich auch an der Aufzucht und Ausbildung an Zuchtochsen.



Der langjährige Obmann Alois Weißbacher und Gründungsmitglied Steger Peter, Stuhler und Schwab Josef, Unterbergbauer.

lokalen Bereiches Einfluss gewinnen könnten.

Die hohe Zeit der Rinderzüchter in Bruck-St. Georgen und Fusch begann aber erst mit der Gründung der Stammzuchtbetriebe um 1885. Als im Jahr 1924 vor sozusagen 100 Jahren, vorausschauende Männer die Pinzgauer Viehzuchtgenossenschaft Bruck ins Leben riefen, ahnte wohl keiner der damaligen Gründer, dass einmal Zuchtrinder aus diesem Gebiet über den Rahmen des

Hauptsächlich war es die Zuchtarbeit der Gutsverwaltung Fischhorn die damals großes Aufsehen erregte und weit in bäuerlichen Stammzuchten ausstrahlte.

Bereits am 08. Oktober 1924 veranstaltete das Gut Fischhorn seine erste Zuchtstierveranstaltung. Käufer aus dem ganzen Land Salzburg, Tirol, Bayern und Kärnten waren angereist und sorgten für beachtliche Preise.



1929 fand die erste österreichisch-bayerische Rinder und Pferdeschau am Trabrennplatz in Salzburg statt. Sieben Rinder aus den Stammzuchtbetrieben von Bruck und Fusch wurden ausgestellt. Besonders hohe Auszeichnungen erreichten die Altstiere „Claudius“ vom Stuhlerbauer in St. Georgen, „Aktiv I“ und „Aktiv II“ vom Gut Fischhorn in Bruck und die Kuh „Lona“ vom Embachbauern in Fusch. Bei der Pinzgauer Gauausstellung in Zell am See im Jahr 1937 Züchter aus Bruck und Fusch mit 17 weiblichen und sieben Altstieren ausgezeichnet vertreten.

Das große Interesse erweckten dabei die Stiere aus der

bayrischen Brigant-Linie. Allen voran waren es die bekannten Stiere Fischhorn-Brigant, Caritas-Brigant und Stuhler-Brigant.

Von Beginn an nutzen die Bauern von Bruck und Fusch die Veranstaltungen des Salzburger Rinderzuchtverbandes. 10 Stiere waren im Jahr 1940 zur ersten Zuchtstierversteigerung in Maishofen gemeldet. Die Tiere wurden von den Betrieben Daxbauer, Fischhorn, Kendlhof, Landwirtschaftsschule, Lukashansl, Stuhler und Embachbauer aufgestellt.



Wie in allen Berggebieten mit beschränkten Heimgutflächen kommt auch in Bruck-Fusch der Almwirtschaft noch immer eine große wirtschaftliche Bedeutung zu. Die berühmten weiten und schönen Almflächen von Fusch-Ferleiten zählen zu den allerbesten im ganzen Land und gelten als der besondere Reichtum des Tales. Seit urdenklichen Zeiten ist Ferleiten nicht nur als Welt der Säumer und Pilger bekannt, sondern sie ist auch die der Bergsteiger und Almleute.

Die großen wirtschaftlichen Veränderungen der Nachkriegszeit wirkten auch tief in die Landwirtschaft hinein. Zahlreiche Kleinbetriebe gingen in einen Nebenerwerb und gaben zum Teil die Bewirtschaftung ihrer Flächen auf.



Milchtransport von der Pfiffalm über die Schupferalm zur Vögeialm ins Käfertal.

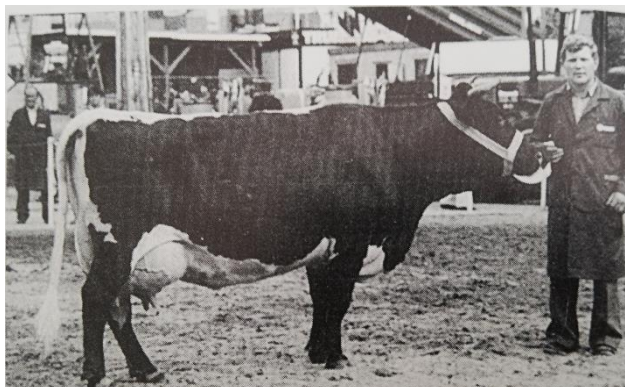


Drillingskälber Untersteiningbauer in Fusch/Glstr.



Blickrichtung Ferleiten vom Riegerbauer/Fusch aus gesehen aus der Zeit vor der Glocknerstraße (1930-1935 Bau)

Ein weiterer Teil suchte neue Wege und wick auf andere Haltungsformen oder auch auf neue Rassen aus. Diese neuen Gegebenheiten passte sich 1971 das Salzburger Tierzuchtgesetz an und der Rinderzuchtverband Maishofen mit seinen Außenstellen öffnete sich 1972 für die Rassen Fleckvieh und Schwarzbunte. 1989 erweiterte der Zuchtverband mit seinen Außenstellen seinen Tätigkeitsbereich. Es wurde die Fachabteilung für Fleischrinderzucht geschaffen.



Pl x R-Kuh „Gräfin“, Züchter Wallner Ernst sen., Unterkrämer in Fusch

Die letzte Schau im Gebiet der Außenstelle Bruck- Fusch fand im Jahr 2002 statt. Im Mittelpunkt stand dabei eine Leistungsschau. 43 Bauern aus beiden Orten waren mit dabei. Das schlechte

Wetter, machte keinen Strich durch die Rechnungen, und es waren interessierte Besucher aus Bayern, Salzburg und Südtirol vor Ort, um sich persönlich von den Leistungen der Pinzgauer Rinderzüchter zu überzeugen. Die Preisrichter und Einklassierer hatten mit 136 aufgetriebenen Rindern alle Hände voll zu tun. Die Bewertungen verliefen zur Zufriedenheit der Aussteller, Qualität zahlt sich eben aus. Aus der Prämierungsliste auszugsweise folgende Siegerkühe: Pinzgauer Altkühe, „Salzburg“ Roswitha und Peter Trauner Kramer, Bruck, Fleckvieh Jungkühe „Semmel“ Brigitte und Helmut Haslinger, Oberreit, Bruck, Holstein Kühe „Hanni“ Ingrid Hasenauer, Kellnerbauer Gries; Pinzgauer Jungkühe „Nora“ Martin Etzer, Kendlhof, Bruck.

Mitgliederstand 01.01.2000	Mitgliederstand 01.01.2024		
Betriebe	Betriebe		
Bruck Fusch	Bruck	Fusch	St. Georgen
Pinzgauer	19	8	Pinzgauer 5 1 3
Fleckvieh	12	6	Fleckvieh 7 8 5
Schwarzbunte	3	0	Schwarzbunte 1 1 1
Fleischrinder	8	1	Fleischrinder 1 1 5

Die Obmänner

Bruck gegründet 1924	Fusch gegründet 1952 (vorher Bruck)
1924-1936 Hofer Josef, Woferl	1952-1975 Voglreiter Josef, Sulzbach
1936-1952 Hutter Josef, Gaferl	1975-1991 Grießner Isidor, Gaißstätt
1952-1961 Hofer Andreas, Woferl	1991- 2014 Embacher Siegfried, Riegerbauer
1975-1996 Stöckl Rupert, Neuhaus	seit 2014 Schwab Rupert, Hettegg
1996- 2014 Lederer Franz, Bäckenderl	
2014-2024 Hutter Johann, Gaferl	
seit 2024 – Peter Trauner, Kramer	



Roman Eder, Bachseit, mit seinem Jungochsengespann



1932 – Kuh „Moidl“ des Bichlbauern aus Fusch



Hinterjudendorf



Zeller Fusch 151, 5672 Fusch/Glstr.

Betriebsspiegel

aus der Chronik:

Hinterjudendorf scheint seit 1912 in der Chronik auf

Familie:

Blaickner-Hollaus

Rudolf Hollaus sen. 89 Jahre, Rentner

Rudolf Hollaus jun. 64 Jahre, Rentner/Hotelier

Klara Hollaus, 62 Jahre, Rentnerin/Hotelierin

Franz Blaickner, 37 Jahre,

Bauer/Landmaschinenmechaniker

Theresia Blaickner-Hollaus, 37 Jahre, Hotelkauffrau

Clara 7 Jahre und Kilian 4 Jahre

Betriebsform:

Nebenerwerb

Milchviehbetrieb, 11 Milchkühe- Fleckvieh

Urlaub am Bauernhof, Hotelbetrieb

Jungvieh, 20 Stück

5 Ponys

Alm:

80 ha Eigenalm - Ponyhofalm

Milchvieh wird im Sommer auf der Alm gemolken. Die Milch wird mit der Seilbahn ins Tal transportiert. Alle Rinder und Ponys werden aufgetrieben. Weiters werden ca. 8 Rinder angenommen. Almausschank für Hausgäste, Radfahrer und Wanderer.

Wald:

18 ha

Heute sind wir bei der Drei Brüder Schau vertreten:

1 Fjordpferd und 3 Ponys. Die sind im Kinderprogramm - Ponyreiten eingesetzt. Auf unsere sehr zutraulichen und kindertlieben Ponys sind wir sehr stolz. In unserem Hotelbetrieb Ponyhof bieten wir Ponyreiten unter Anleitung an. Unsere 5 süßen Ponys Asta, Lucy, Babsi, Anna und Lissy begrüßen unsere kleinen Gäste. Damit bei uns alle Kinder das Gefühl erleben können auf einem Pony zu sitzen, werden die Ponys, je nach Bedarf, bis zu 2x täglich geführt.





Holzner



Niederhofstraße 14, 5662 Bruck/Glstr.

Betriebsspiegel

Familie:

Voglstätter

Johann, Landwirt, Physiotherapeut und Heilpraktiker in Pension, Bienenfachtarbeiter

Karin, Landwirtin und Krankenschwester

Betriebsform:

Wir bewirtschaften das Holznergut nachhaltig zur Selbstversorgung. Hühner, Bürenziegen, Hasen und Haarschafe dienen der Fleisch- und Eierversorgung, Hoch- und Gartenbeete der Gemüseversorgung.

Die Haarschafe der Rassen Nolana- Braunes Haarschaf und Dorper haben wir gekreuzt und sehr fleischige, selbst abhaarende (kein Scheren nötig) Jungtiere erhalten, sie beweiden den Streuobstgarten und Hutweiden

Heute sind wir bei der Drei Brüder Schau vertreten:

Muttertier braunes Haarschaf: AT 768 157 570

Lamm männlich (Haarschaf/DorperMix) AT 889 0065 980

Lamm weiblich (Haarschaf/DorperMix) AT 889 004 880





Tar



Heubergweg 2, 5662 Bruck/Glstr.

Betriebsspiegel

Familie:

Mayr Christoph

Betriebsform:

Selbstversorgung Landschafts- und Almpflege

35 Kerry Hill Schafe

2 Lacaune Milchschafe

4 Milchziegen

3 Norikerpferde für den geländeschonenden Arbeitseinsatz

Alm:

bewirtschaftete Eigenalm

Unsere Schafe begrasen und bedüngen die Almböden, die

Zeigen arbeiten gegen die Verbuschung

Heute sind wir bei der Drei Brüder Schau vertreten:

Kerry Hill Schafe - Vorstellerin Marina Caldwell





Riegerbauer



Taxenbacher Fusch 14, 5672 Fusch/Glstr.

Betriebsspiegel

aus der Chronik:

erstmal um 1600 in Kirchenbüchern von Fusch erwähnt

Familie:

Embacher

Anton (39 Jahre), Bauer und Angestellter, forst- und landwirtschaftlicher Facharbeiter

Birgit (36 Jahre), dzt. Karenz Land Salzburg, Bäuerin, landwirtschaftliche Facharbeiterin

Miriam (3 Jahre)

Anna (67 Jahre), Oma und gute Fee rund um Haus und Hof

Betriebsform:

Nebenerwerb

Bio Milchviehbetrieb, 17 Milchkühe

Rassen Fleckvieh, Holstein, Pinzgauer

Nachtzucht ca. 15 Stück

2 Schweine

Norikerpferdezucht

Alm:

Eigenalm Boaberg, 25 ha

Unsere Milchkühe werden gealpt und gemolken auf unserer Alm. Jungvieh und Nachtzucht sind auf der Eigenalm und auf Hutweiden rund um den Hof. 8 Kalbinnen auf der Embach-Hochalm.

Wald:

30 ha Eigenwald

Details/Besonderheiten:

Toni Obmann der Metzgerei-Genossenschaft Bruck,

Obmann- Stv. Außenstelle Rinderzucht Fusch

Birgit Ortsbäuerin Stv. in Fusch,

Geschäftsführerin Noriker Pferdezuchtverein P2

Stolz, den Betrieb von Tonis Eltern fortzuführen.

Heute sind wir bei der Drei Brüder Schau vertreten:

AT 55 5453 489, geb.: 15.12.2023, Annabell, Pinzgauer Kalb

AT 55 5455 689, geb.: 26.12.2023, Fulda, Flecken Kalb

Norikerstute, Eskara, 3 jährig in Ausbildung



Farbe: Rappe Geb. Datum: 04.03.2021

Züchter: Anton Embacher, Taxenbacher Fusch 14, 5672 Fusch

Besitzer: Anton Embacher, Taxenbacher Fusch 14, 5672 Fusch

Tel.: 0664/4150973

V: 040006 73 00205 05 Römer Nero XII R. Stm: 163 cm Ext: 7,55 HLP: 85,73	040012 83 01461 85 Reit Nero XI SR. Stm: 162 cm Ext: 78 HLP:	Ramsauer Nero X , DB. Fiedel-Perl , SB.
	040005 53 01418 99 Region-Galone StPr KB. Stm: 163 cm Ext: 82 LP: 6,95	Edel Nero XI , R. Gipsy , DB.
M: 040006 73 00023 11 Evita-Espania SB. Stm: 162 cm Ext: 7,86 LP:	040006 73 00553 04 Mozart Nero XIV R. Stm: 164 cm Ext: 7,55 HLP: 64,83	Molt Nero XIII , R. Nordek-Miaz , R.
	040006 73 00681 06 Elia-Baluca R. Stm: 159 cm Ext: 7,77 LP:	Tauern Vulkan XVI , R. Ella , SB.

24 AT 55 5453 489 Annabell-S- *15.12.23 V,		
	V:AT 37 3506 374 GANDOLF	VV:AT 49 0676 338 GINSTER
		VM: 5/4 5988-4,20-3,11-438
	M:AT 82 6118 138 STRAUSS PI 106 95 -133-0,05-0,03(75) 4/3 (A) 4401-4,04-3,05-312	MV:AT 01 4847 828 LOBLIA PI 108 99 -262+0,16+0,12(94)
	-A- 1. (A) 4763-4,11-3,03-340 M:1-2,29	MM: +7/6 (A) 5334-3,87-2,91-362 -A- 6. (A) 5730-4,29-2,95-415 MMV:AT 06 1309 645 ROLL
Z=B		Z:16,7 5728-3,98-3,1-405(13)
B: Embacher Anton (Riegerbauer), Taxenbacher Fusch 14, 5672 Fusch		

25 AT 55 5455 689 FULDA -A- *26.12.23 V,		
	V:AT 73 6267 574 WIRBELWINDP*S FLg145 124 +1015-0,02-0,08(87)	VV:AT 81 8534 568 WAALKES Pp*
		VM: 3/3 8267-4,78-3,53-687
	M:AT 25 9094 474 FULDA FL 100 94 -107-0,05-0,04(59) EL.18,0-3,45-2,89	MV:DE 09 45624775 VOLLGAS P*S FLg114 111 +400+0,02+0,01(99)
	-A- 72T. 1280-3,38-2,66-77 M:1-2,45	MM: 4/3 (A) 5650-3,65-2,87-368 -A- 3. (A) 5851-3,56-2,91-379 MMV:AT 04 4484 429 GS VOLLAUF
Z=B		Z:16,7 5728-3,98-3,1-405(13)
B: Embacher Anton (Riegerbauer), Taxenbacher Fusch 14, 5672 Fusch		



Kramer



Friedhofweg 16, 5671 Bruck/Glstr.

Betriebsspiegel

aus der Chronik:

erbaut 1860, im Besitz der Familie Trauner seit 1907

Familie:

Trauner

Peter Trauner (43), technischer Angestellter, Landwirt;
Manuela Trauner (37), technische Angestellte, Landwirtin,
LW-Facharbeiterin;

3 Töchter - Laura (7), Hanna (5), Sara (3) ober

Opa: Peter Trauner sen. (72), Altbauer;

Oma: Roswitha Trauner (71), Altbäurin

Betriebsform:

Nebenerwerb, 5 Milchkühe Original Pinzgauer

Nachzucht ~8-10 Stk. weiblich

jedes Jahr 1 Ochse für Eigenbedarf Fleisch,

ca. 20 Legehühner Bio Freiland

20-30 Bio Wildmasthühner im Sommer

Alm:

Mitglied der Agrargemeinschaft „Brucker Freiberg“,
Rinder werden im Sommer auf Partnerbetrieben gealpt

Wald:

Holzbezug durch Mitgliedschaft bei Agrargemeinschaft
„Brucker Freiberg“

Details/Besonderheiten:

Peter: Obmann Rinderzuchtverein Bruck/Fusch

Heute sind wir bei der Drei Brüder Schau vertreten:

Edelweiß, AT 79 5489 168, geb. 20.12.2018, gek. 15.09.23, 3. Abk. - vorgeführt von Peter sen.

Blümel, AT 52 9091 769. Geb. 21.09.2020, gek. 08.09.23, 1. Abk. - vorgeführt von Peter

Max, geb. 13.09.2023, Ochse - vorgeführt von Laura und Manuela



14 AT 79 5489 168 EDELWEISZ -A- *20.12.18		
M:1-2,62 PI 95 89 -180-0,12-0,13(70) 3/2 (A) 5327-4,05-3,13-383 2. (A) 5775-4,05-3,10-413 bel.27-11-23(1) 3.K.15-09-23 GRAFENBERG AT 01 6690 788	V:AT 60 7445 229 RUDI PI 79 79 -711-0,02+0,01(71) M:AT 33 8708 619 MILEY PI 108 103 +412-0,23-0,16(81) +5/3 (A) 5491-3,63-2,98-363 -A- 2. (A) 5699-3,59-3,04-378 M:1-2,03	VV:AT 96 6726 716 RUPP VM: +4/3 5812-3,97-3,40-428 MV:AT 12 3636 218 STREICH PI 105 102 +348-0,22-0,12(95) MM: +2/2 (A) 4925-4,05-3,37-365 -A- 1. (A) 4957-4,12-3,50-378 MMV:AT 47 6354 547 RAT
Z: Gressenbauer Ursula u. Robert, Neustiftgraben 52, 4463 Gr B:4,4 6715-3,81-3,17-469(11) B: Trauner Manuela (Krameranwesen), Krössenbachstrasse 26, 5671 Bruck		

15 AT 52 9091 769 BLEAML -A- *21.09.20		
M:1-2,67 PI 104 91 -241-0,12+0,05(59) EL.21,8-3,15-3,16 207T. 3678-3,68-3,27-256 bel.18-11-23(1) 1.K.08-09-23 MOREIF AT 03 1307 388	V:AT 98 6243 129 FENDRICH PI 103 90 +11-0,38-0,15(89) M:AT 63 2610 429 BLEAMOE PI 102 96 -375+0,09+0,20(71) 4/2 (A) 5294-4,26-3,76-424 -A- 2. (A) 5773-4,33-3,79-469 M:1-2,08	VV:AT 17 6683 218 FALL VM: +5/5 (A) 7588-3,80-3,31-539 MV:AT 01 4847 828 LOBLIA PI 108 99 -262+0,16+0,12(94) MM: 5/1 4388-3,69-3,75-327 -A- 3. 4388-3,69-3,75-327 MMV:AT 61 9879 918 LUTSCHA
Z=B B:4,4 6715-3,81-3,17-469(11) B: Trauner Manuela (Krameranwesen), Krössenbachstrasse 26, 5671 Bruck		

16 AT 59 9646 988 MAX -- *13.09.23		
	V:AT 92 3195 869 MORBUS M:AT 13 9858 668 STOLZ PI 110 105 +245+0,02-0,10(69) 2/1 (A) 5975-3,72-3,18-412 -A- 1. (A) 5975-3,72-3,18-412 M:1-2,18	VV:AT 62 1876 918 MORUS VM: 8/7 (A) 6077-4,28-3,40-467 MV:AT 38 5591 838 GRIFF PI 109 108 +233+0,22-0,07(92) MM: 5/2 (A) 5252-3,67-3,34-369 -A- 2. (A) 5551-3,69-3,37-392 MMV:AT 73 1553 428 LAUSER
Z=B Z:4,4 6715-3,81-3,17-469(11) B: Trauner Manuela (Krameranwesen), Krössenbachstrasse 26, 5671 Bruck		

57 AT 89 2734 174 RAUT K -A- *05.10.21		
bel.20-11-23(1) s.K.02-09-24 LAMMER AT 68 8830 719 PI 108 105 +64+0,10+0,06(94)	V:AT 45 1918 169 NILS M:AT 14 8700 738 QWYNETH PI 106 106 -37+0,20+0,11(69) +2/1 (A) 5257-4,38-3,51-415 -A- 1. (A) 5257-4,38-3,51-415 M:1-2,26	VV:AT 31 5367 519 NATZ VM: 4/3 (A) 6992-3,83-3,73-528 MV:AT 62 9120 529 REINGOLD PI 114 104 -101+0,20+0,12(86) MM: 7/6 6333-3,92-3,37-462 -A- 3. 7265-3,94-3,30-526 MMV:AT 43 8803 907 FASAN
Z=B Z:4,4 6715-3,81-3,17-469(11) B: Trauner Manuela (Krameranwesen), Krössenbachstrasse 26, 5671 Bruck		



Bachseit



Hundsdorf 91, 5671 Bruck/Glstr.

Betriebsspiegel

aus der Chronik:	erste Grundbucheintragung wurde 1842 getätigt
Familie:	Eder Veronika Eder: Bäuerin Christian (32): Facharbeiter LFS Bruck, Zimmerer, Straßenmeisterei/ Bruck Angehende Hofübernehmer: Sohn Reinhard (28): Facharbeiter LFS Bruck, gel. Maurer, Straßenmeisterei, Magdalena (26), Facharbeiterin HWS-Bruck, Floristin, Tochter Marlene 2 Jahre
Betriebsform:	Biobetrieb, Nebenerwerb ca. 45 Stk. Pinzgauer davon 10 Milchkühe Rasse Pinzgauer mit eigener Nachzucht ca. 10 Stk. jährlich Aufzuchtbetrieb in Taxenbach bei Sohn Hubert 8-10 Stk. Vermarktung über Maishofen
Alm:	Jungvieh und Trockenstehende in Rauris Grieswiesalm und Krummelholz
Wald:	eingeforstet Hundsdorfer Waldgemeinschaft
Details/Besonderheiten:	der Hof liegt oberhalb von Bruck auf der Sonnseite auf ca. 1070m, Fläche: ca. 11,5 ha Erschwernispunkte: 377 Güterwegbau 1977-1984 Zufahrt war vorher nur erschwert mit Geländefahrzeug über St.Anton/Hundsbach erreichbar Im Dezember 1974 brannte zum ersten Mal das elektrische Licht

Heute sind wir bei der Drei Brüder Schau vertreten:

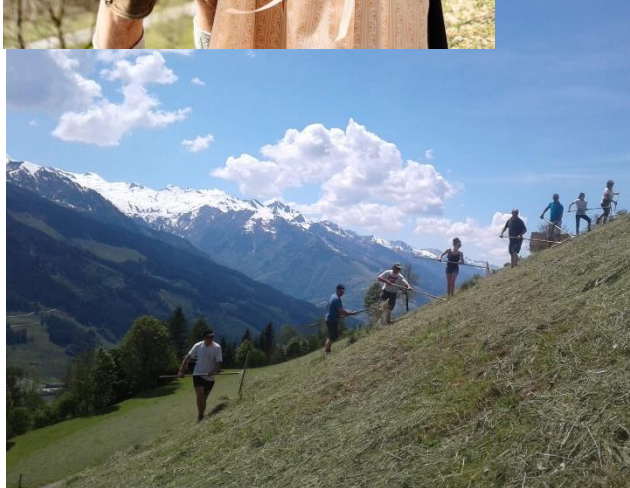
Bella 14 5575 668

Resi AT249 332 174

Zenzi AT249 333 274

Nagei schw.Pi. AT443 430 788

Kalb Lilli: AT751 684 989 (Vorfürer: Enkel Felix und Simon Lochner-Eder)



10 AT 24 9332 174 RESI -C- *02.08.21 52,2% RF		
EL.25,0-4,08-2,77 27T. 675-4,07-2,77-46 1.K.13-02-24	V:US 2.252.648 CADON RED PI 127 145 +1951+0,01-0,07(98)	VV:US 2.046.246 CADILLAC RC VM: 1/1 8772-4,83-3,74-752
	M:AT 14 4295 568 RESEI PI 96 97 -94+0,02-0,01(62)	MV:AT 56 8890 829 STREIF PI 85 94 -340+0,12+0,01(92)
	+2/1 4474-4,03-3,22-324 -A- 1. 4474-4,03-3,22-324	MM: 7/1 6065-3,74-3,08-414 -C- 1. 6065-3,74-3,08-414
	M:1-2,37	MMV:AT 76 8156 119 SIMPLON
Z=B	B:10,2 5867-3,82-3,35-421(14)	
B: Eder Veronika (Bachseiten), Hundsdorf 91, 5671 Bruck an der Grossglocknerstra		

11 AT 24 9333 274 ZENZI K -A- *23.08.21		
bel.13-05-23(1) s.K.24-02-24 FABIANO AT 05 0360 274	V:AT 99 4699 929 GERMANUS	VV:AT 02 4753 418 GERWIN VM: 6/6 (A) 7297-4,07-3,53-554
	M:AT 14 5555 268 ZENZI PI 100 104 -122+0,09+0,20(60)	MV:AT 36 4511 638 FELIX PI 105 109 +291-0,02+0,04(77)
	+2/1 4697-4,13-3,71-368 -A- 1. 4697-4,13-3,71-368	MM: 6/3 4862-3,93-3,64-368 -A- 2. 5329-3,90-3,69-404
	M:1-2,02	MMV:AT 52 0828 416 MAJOR
Z=B	Z:10,2 5867-3,82-3,35-421(14)	
B: Eder Veronika (Bachseiten), Hundsdorf 91, 5671 Bruck an der Grossglocknerstra		

12 AT 44 3430 788 NAGEI SCHW -A- *16.02.22 18,4% RF		
	V:AT 28 0411 469 RONNI	VV:AT 94 0568 822 RAUREIF VM: +4/3 6422-3,89-3,35-464
	M:AT 14 5578 968 NINA PI 104 111 +94+0,16+0,19(70)	MV:AT 00 8774 138 LASA PI 109 114 +47+0,33+0,28(91)
	3/2 5246-3,93-3,54-392 -A- 2. 6066-3,74-3,56-443	MM: +2/2 4657-3,89-3,44-341 -A- 2. 5132-3,64-3,42-362
	M:1-2,26	MMV:AT 38 1574 519 AMBOSS
Z=B	Z:10,2 5867-3,82-3,35-421(14)	
B: Eder Veronika (Bachseiten), Hundsdorf 91, 5671 Bruck an der Grossglocknerstra		

13 AT 75 1684 989 LILLI W -S- *03.03.24		
	V:AT 99 4699 929 GERMANUS	VV:AT 02 4753 418 GERWIN VM: 6/6 (A) 7297-4,07-3,53-554
	M:AT 20 1458 788 LILLI	MV:AT 98 6243 129 FENDRICH PI 103 90 +11-0,38-0,15(89)
	-A-	MM: +2/1 5647-3,96-3,06-396 -A- 1. 5647-3,96-3,06-396
		MMV:AT 79 4980 528 LAUDON
Z=B	Z:10,2 5867-3,82-3,35-421(14)	
B: Eder Veronika (Bachseiten), Hundsdorf 91, 5671 Bruck an der Grossglocknerstra		

53 AT 14 5575 668 BELLA -A- *21.08.19		
M:1-2,92 PI 112 115 +322+0,11+0,07(61) 3/2 5795-3,95-3,41-427 2. 6370-3,72-3,33-449 3.K.23-03-24	V:AT 14 4297 768 STURMI	VV:AT 66 4535 314 STAR VM: +7/7 6538-3,66-3,18-447
	M:AT 38 0977 438 BELLA PI 107 111 +137+0,11+0,18(73)	MV:AT 81 2203 228 FIRST
	5/2 (A) 6642-4,18-3,62-518 -A- 1. (A) 6698-4,07-3,69-520	MM: 7/7 6901-3,82-3,49-504 -A- 5. 7995-3,88-3,50-590
		MMV:AT 59 1366 718 RADO
Z: Eder Hubert Felix, Hopfberg 7, 5660 Taxenbach	B:10,2 5867-3,82-3,35-421(14)	
B: Eder Veronika (Bachseiten), Hundsdorf 91, 5671 Bruck an der Grossglocknerstra		



Kaserergut



Pichldorfstraße 16, 5671 Bruck/Glstr.

Betriebsspiegel

aus der Chronik: seit 1870 besteht der Hof

Familie: Kendlbacher

Markus Kendlbacher (44), Lagerarbeiter, Landwirt;
Anna Kendlbacher (42), Lehrerin, Schneiderin, Landwirtin, HWS-
Facharbeiterin;
Julian Kendlbacher (19) Landwirt, Zivildienst, LW- Facharbeiter;
Magdalena Kendlbacher (14) Schülerin BHM Bruck;
Jakob (10) Schüler VS- Bruck

Betriebsform:

Mutterkuhbetrieb mit 25 Mutterkühen, 1 Zuchtstier, 10 Kalbinnen
und 21 Kälber
12 Alpakas
1 Isländerstute
50 Hühner
3 Ziegen und 1 Bock
1 Ferienwohnung mit Urlaub am Bauernhof

Alm:

Mitglied der Agrargemeinschaft Pichlberg
Kaserergrundalm in Taxenbach mit 18 ha

Details/Besonderheiten:

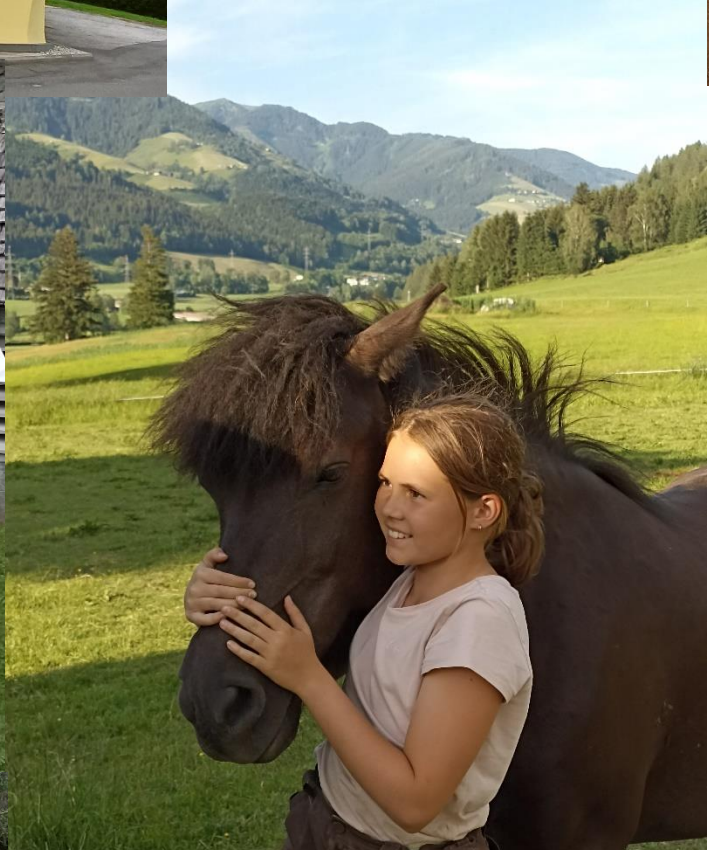
Aufgrund eines Schicksalschlages 1997 wurden die Tiere veräußert
und die Wiesen verpachtet.

2014 begannen wir mit vorerst 2 Alpakas den Hof wieder langsam
selber zu aktivieren.

Im Herbst 2020 zogen wieder die ersten Rinder in unseren Stall
ein und wir begannen im Folgejahr wieder mit der
Bewirtschaftung unserer Felder und unserer Alm.

Heute sind wir bei der Drei Brüder Schau vertreten:

Mit 3 Alpakahengsten (Karol, Caruso und Pedro)





Kendlhof



Kendlhofweg 14, 5671 Bruck/Glstr.

Betriebsspiegel

aus der Chronik:

erste Erwähnung 1690, Erbhof seit 1986 -
seit 1706 im Familienbesitz

Familie:

Etzer

Martin (47) - Land- und Forstwirt
Martina (47) - Angestellte Roten Kreuzes
Florian (20) - Installations- und Gebäudetechniker
Patrick (16) - Schüler an der LFS Bruck
Melanie (14) - Schülerin
Etzer Anton (90) - Landwirt im Ruhestand

Betriebsform:

Vollerwerb
Biobetrieb
Milchviehbetrieb - 30 Milchkühe - Original Pinzgauer
Nachzucht - 36 Kalbinnen und Kälber
Mitglied des Rinderzuchtverbandes und LKV
Milch wird an die Pinzgau Milch geliefert
7 Ziegen (Pinzgauer Ziegen, Strahlenziegen)

Alm:

Alm in Taxenbach - Wolfbachtal
Höhe 1500 - 1900 Meter
Gesamtfläche 98 ha
Almfutterfläche 42,62 ha

Jungvieh, Kälber und 2/3 der Kühe werden trockengestellt und aufgetrieben

Wald:

Größe: 35 ha

Details/Besonderheiten:

eigenes Wasserkraftwerk - besteht seit 1919, Stromlieferung an die Erneuerbare Energiegemeinschaft Bruck (EEG)

Heute sind wir bei der Drei Brüder Schau vertreten:

3 Original Pinzgauer Milchkühe

AT 024 287 228 Heidi, AT 011 014 974 Hamburg, AT 024 299 628 Alfa
Vorfürher: Martin, Florian und Patrick



33 AT 02 4287 228 HEIDI			-A- *13.08.14 Z
PI 94 89 -356-0,08+0,04(72) 7/5 5725-3,44-3,28-385 5. 7415-3,82-3,20-520 bel.13-02-24(2) 7.K.19-11-23 RIFFL AT 95 6971 929 PI 111 109 +869-0,34-0,23(90)	V:AT 28 6868 709 LOSER PI 105 94 -218-0,12+0,03(98)	VV:AT 78 7635 672 LODER VM: +8/7 (A) 6893-4,30-3,16-515	
	M:AT 14 7429 714 HEIDI PI 82 87 -580+0,09+0,09(76) +7/7 5650-3,55-3,44-395	MV:AT 27 1988 807 GERALD PI 73 78 -820+0,03+0,01(79) MM: +2/1 (A) 4399-3,86-3,29-315	
	-A- 7. 6425-3,39-3,43-438	-A- 1. (A) 4399-3,86-3,29-315	
	M:1-1,90	MMV:AT 21 9546 742 MENT	
Z=B		B:29,8 6048-3,51-3,38-417(14)	
B: Etzer Martin (Kendlhof), Kendlhofweg 14, 5662 Bruck			

34 AT 01 1014 974 HAMBURG			-A- *08.10.20
M:1-2,70 PI 114 116 +596-0,15+0,01(61) EL.20,0-3,10-2,92 149T. 2943-3,26-3,16-189 bel.06-12-23(1) 1.K.15-10-23 GRAFENBERG AT 01 6690 788	V:AT 22 1629 622 FILL PI 113 115 +670-0,13+0,03(95)	VV:AT 91 5532 407 FIDELIO VM: +2/2 (A) 6914-3,81-3,43-501	
	M:AT 11 9451 268 HAMBURG PI 111 115 +643-0,14-0,03(71) 4/3 6869-4,07-3,46-518	MV:AT 02 2855 528 FUERST PI 100 101 +5+0,05-0,01(95) MM: +5/5 8554-3,37-3,32-572	
	-A- 3. 7420-4,52-3,32-581	-A- 4. 9542-3,30-3,39-638	
	M:1-2,11	MMV:AT 02 8078 518 LAGO	
Z=B		B:29,8 6048-3,51-3,38-417(14)	
B: Etzer Martin (Kendlhof), Kendlhofweg 14, 5662 Bruck			

35 AT 02 4299 628 ALFA			-A- *17.10.14
M:1-2,12 PI 105 98 +255-0,26-0,14(72) 7/6 6531-3,44-3,11-428 4. 7195-3,58-3,17-486 bel.07-03-24(2) 7.K.29-11-23 NOAH AT 68 8824 919 PI 109 113 +369+0,21-0,02(90)	V:AT 28 6868 709 LOSER PI 105 94 -218-0,12+0,03(98)	VV:AT 78 7635 672 LODER VM: +8/7 (A) 6893-4,30-3,16-515	
	M:AT 38 4913 219 ASTA PI 98 98 +349-0,36-0,17(75) +6/6 6905-3,17-3,13-435	MV:AT 02 8499 518 RITZL PI 107 100 +240-0,26-0,06(98) MM: +8/7 (A) 7123-3,72-3,09-485	
	-A- 5. 7621-3,25-3,30-499	-A- 5. 8107-3,70-3,16-556	
	M:1-2,50	MMV:AT 21 9546 742 MENT	
Z=B		B:29,8 6048-3,51-3,38-417(14)	
B: Etzer Martin (Kendlhof), Kendlhofweg 14, 5662 Bruck			



Ginzhof



Pichldorfstraße 5, 5671 Bruck/Glstr.

Betriebsspiegel

aus der Chronik:	Der Ginzhof wurde 1904 gekauft.
Familie:	Bürgler Rupert- Landwirt, Ortsbauernobmann, Obmann der Agrargemeinschaft Brucker Freiberg; Kathrin- Bäuerin und Lehrerin an der Landwirtschaftsschule, Ortsbäurinstellvertreterin; Sohn Stefan (6); Sohn Peter (3); Rupert sen. Altbauer; Waltraud Altbäurin, ehemalige Ortsbäurin;
Betriebsform:	Vollerwerbsbetrieb Milchviehbetrieb 40 Milchkühe mit eigener Nachzucht, Rasse Fleckvieh; Fischteiche auf der Alm (Fische auf Vorbestellung) Appartements für Gäste, Urlaub am Bauernhof
Alm:	Alm 68 ha in Fusch (Ferleiten) Mitglied der Agrargemeinschaft Brucker Freiberg
Wald:	Größe: 30 ha
Details/Besonderheiten:	unsere Alm am Beginn des Käfertals in Ferleiten und die Fischteiche

Heute sind wir bei der Drei Brüder Schau vertreten:

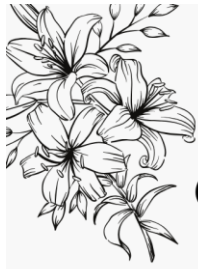
1 Kuh und zwei Kälber



37 AT 93 4024 368 BUDA		-D- *11.12.19 51,9% RF	
M:1-3,33	V:DE 01 21518649 BREKAN RED	VV:CA 107.559.777 BREKEM RC	
FL 113 120 +617+0,09-0,02(60)	FL 117 130 +937+0,18+0,02(98)	VM: 1/1 9731-3,68-3,32-681	
2/1 (A) 7700-3,96-3,17-550	M:AT 20 2538 429 BUDA	MV:DE 09 49731115 HERZ	
1. (A) 7700-3,96-3,17-550	FL 96 98 -134+0,07+0,00(62)	FLg97 104 -266+0,19+0,20(99)	
bel.03-04-24(1) 2.K.13-01-24	+EL.25,6-3,76-3,08	MM: +7/7 (A) 7766-3,98-3,03-545	
GS WEBWUNDA AT 72 2496 988	-A- 49T. 1287-3,73-3,04-87	-A- 5. (A) 8432-3,96-3,06-592	
FLg143 121 +805-0,06+0,01(83)		MMV:DE 09 36284807 ILLION	
Z=B		B:37,3 7355-4,12-3,17-536(11)	
B: Bürgler Rupert (Ginz), Pichldorfstrasse 5, 5671 Bruck			

54 AT 96 4072 988		-C- *07.09.23 20,7% RF	
	V:AT 73 6267 574 WIRBELWINDP*S	VV:AT 81 8534 568 WAALKES Pp*	
	FLg145 124 +1015-0,02-0,08(87)	VM: 3/3 8267-4,78-3,53-687	
	M:AT 77 2079 628 GERLOS	MV:AT 87 6316 117 GS VOGT	
	FL 90 101 +90+0,07-0,09(66)	FLg96 99 -371+0,24+0,10(99)	
	6/5 (A) 8146-3,78-2,95-548	MM: +6/6 (A) 8477-3,84-2,83-565	
	-D- 3. (A) 9911-3,60-2,82-637	-C- 3. (A) 9476-3,93-2,90-648	
	M:1-3,60	MMV:NL 343.663.689 RED DEVIL	
Z=B		Z:37,3 7355-4,12-3,17-536(11)	
B: Bürgler Rupert (Ginz), Pichldorfstrasse 5, 5671 Bruck			

55 AT 96 4102 588		-A- *18.12.23	
	V:AT 73 6267 574 WIRBELWINDP*S	VV:AT 81 8534 568 WAALKES Pp*	
	FLg145 124 +1015-0,02-0,08(87)	VM: 3/3 8267-4,78-3,53-687	
	M:AT 52 9137 874 BRANDA	MV:DE 09 53846762 VOGTLANDP*S	
	FL 105 98 +82-0,02-0,11(59)	FLg110 100 +265-0,11-0,14(99)	
	EL.23,8-3,77-2,91	MM: +4/3 (A) 7295-4,05-3,07-520	
	-A- 79T. 2147-3,86-2,90-145	-A- 3. (A) 7851-3,96-3,12-556	
	M:1-3,08	MMV:AT 60 6224 422 STURMWIND	
Z=B		Z:37,3 7355-4,12-3,17-536(11)	
B: Bürgler Rupert (Ginz), Pichldorfstrasse 5, 5671 Bruck			



Unterblasbichl



Reit 63, 5671 Bruck/Glstr.

Betriebsspiegel

aus der Chronik:

im Familienbesitz seit 1942

Familie:

Oberbarleitner

Gottfried Oberbarleitner (48),
KFZ Mechaniker, LW Facharbeiter, Landwirt,
Beate Oberbarleitner (43)
Restaurantfachfrau, Landwirtin, Vermietung;
Tochter Anna (21)
LW und HWS Facharbeiterin, Bürokauffrau,
Pflegeassistentin
Sohn Stefan (17) Schüler der LFS Bruck
Altbäuerin Hildegard Oberbarleitner (79)

Betriebsform:

Nebenerwerb:
Mastbetrieb 22 Stück Rindvieh
7 Schafe, 10 Hühner, 3 Enten
Das alte Bauernhaus vermieten wir mit Urlaub am
Bauernhof.

Wald:

Größe: 10 ha

Heute sind wir bei der Drei Brüder Schau vertreten:

Schafe scheren früher und heute

7 Schafe 1 Lamm





Unterkrämer



Zeller Fusch 29, 5672 Fusch/Glstr.

Betriebsspiegel

aus der Chronik:

1914

Familie:

Wallner

Bauer Ernst Wallner, 61 J., Mechaniker, LFS Bruck
Bäuerin Rosmarie Wallner, 62 J., leitet Tourismusbetrieb
Sohn Daniel, Metalltechniker, LLA Weitau, 33 J.
Sohn Bernd, Arzt, 39 J.
Altbäuerin Elisabeth Wallner, 93 J.

Betriebsform:

Nebenerwerb
einst Pinzgauer Zuchtbetrieb. Die Kuh Liabin-Fasan ist ein
Begriff in der Zuchtgeschichte der Pinzgauer Rinder
jetzt Pinzgauer Vieh - Erhaltungsbetrieb
ca. 16 Stück
Tourismusbetrieb -Pension Unterkrämer in Fusch

Alm:

Säumerung auf Hutweide Kuhstatt-Berg, Fusch

Wald:

Mitglied Waldgenossenschaft Fusch

Details/Besonderheiten:

großer Dank gilt unserem Vater,
Viehzucht Pionier Ernst Wallner sen. Er war ebenfalls
Absolvent der landwirtschaftlichen Fachschule in Bruck.

Heute sind wir bei der Drei Brüder Schau vertreten:

1 Kalb



58 AT 24 8915 289 WALDINKALB -S- *06.11.23		
	V:AT 79 4538 828 FAUNUS PI 107 110 -98+0,42+0,25(88)	VV:AT 02 3491 728 FAUX VM: +10/9 6345-3,74-3,23-443
	M:AT 97 9987 729 WALDIN PI 99 98 -477+0,53+0,09(74) 4/2 (A) 5103-4,51-3,11-389	MV:AT 79 4980 528 LAUDON PI 99 101 -422+0,60+0,10(92) MM: +3/2 (A) 4711-4,31-3,38-362
	-A- 2. 5459-4,49-3,05-412 M:1-2,39	-A- 2. (A) 5265-4,39-3,43-412 MMV:AT 35 9353 219 WILDSCHÜTZ
	Z=B	Z:3,4 4507-3,64-2,78-289(33)
B: Wallner Ernst (Unterkraemer), Z 29, 5672 Fusch		



Moderegg



Steinbach 4, 5671 Bruck/Glstr.

Betriebsspiegel

aus der Chronik:

450 Jahre - ca. 1574

Familie:

Eder

Bauer Meinrad Eder (53 J.), Haustechniker
Bäuerin Helga Eder-Flatscher, Landwirtin, Vermietung
gelernte Einzelhandels- und Bürokauffrau
Tochter Laura Eder (22 J.), Verwaltungsassistentin
Tochter Lisa Eder, (18 J.), HGA und Schülerin
Tochter Julia Eder, (12 J.), Schülerin
Altbauer Jakob Flatscher (89 J.), Pensionist
Altbäuerin Elisabeth Flatscher (78 J.), Pensionistin

Betriebsform:

Nebenerwerb
Mutterkuhbetrieb -Pinzgauer Kühe
Mutterschafe und Ziegen
Ferienhaus und Appartement für Gäste
Kleingewerbe Betonwarenerzeugung

Wald:

10 ha Wald

Details/Besonderheiten:

höchst gelegener Bergbauernhof der Gemeinde
Bruck/Glocknerstraße
Güterweg wurde 2005 gebaut,
Obmann der Güterweggenossenschaft Eder Meinrad

Heute sind wir bei der Drei Brüder Schau vertreten:

Pinzgauer Mutterkuh Almrausch mit Kälber,
Pony und Schaf

4 AT 46 5823 669 AIMRAUSCH -A- *18.11.19 V,		
bel.29-03-24(1) 2.K.18-02-24 RIFFL AT 95 6971 929	V:AT 49 0676 338 GINSTER	VV:AT 55 8097 116 GRIMM
		VM:AT 90 6222 116 FLORA
	M:AT 02 5364 938 AIMRAUSCH	MV:AT 91 5532 407 FIDELIO
		MM:AT 90 6177 616 AIMERIN
	-A-	-A-
		MMV:AT 06 1309 645 ROLL
Z: Land Salzburg Landwirtschaftsbetrieb Piffgut, Bahnhofstra Z:35,9 5811-3,79-3,27-410(17) B: Eder-Flatscher Helga (Moderegg), Steinbach 4, 5662 Gries		

5 AT 67 7670 689 -- *18.02.24 Z-Z V,		
	V:	VV:
		VM:
	M:AT 46 5823 669 AIMRAUSCH	MV:AT 49 0676 338 GINSTER
		MM:AT 02 5364 938 AIMRAUSCH
	-A-	-A-
		MMV:AT 91 5532 407 FIDELIO
Z=B B: Eder-Flatscher Helga (Moderegg), Steinbach 4, 5662 Gries		

6 AT 67 7674 189 -- *18.02.24 Z-Z V,		
	V:	VV:
		VM:
	M:AT 46 5823 669 AIMRAUSCH	MV:AT 49 0676 338 GINSTER
		MM:AT 02 5364 938 AIMRAUSCH
	-A-	-A-
		MMV:AT 91 5532 407 FIDELIO
Z=B B: Eder-Flatscher Helga (Moderegg), Steinbach 4, 5662 Gries		



Moosalm-Gut



Lacken 36, 5662 Taxenbach

Betriebsspiegel

aus der Chronik: 2020

Familie: Leyerer

Roland Leyerer, Bautechniker und Land- und Forstwirt
Tina Leyerer, Polizistin und Landwirtin
Tochter Diana (14) und Sohn Luis (10)

Betriebsform: Hobbylandwirtschaft mit Hochlandrindern und
Zackelschafzucht
Herstellung von Wildbret aus eigener Jagd, Speck und
Wildwurst

Alm: Eigenalm in der Gemeinde Bruck mit ca. 90 ha
Mit der bekannten Jausenstation Moosalm-Adamhütte

Wald: Größe: 35

Details/Besonderheiten: Zackelschafe sind vom Aussterben bedroht und werden als
Arche-Tiere im Verein von Arche-Austria geführt.

Heute sind wir bei der Drei Brüder Schau vertreten:

Zackelschafe mit Lämmer

Hochlandrindkalb Sven mit Vorfürer Daniel Egger



Zackelschafe

B: Leyerer Roland, 5662 Taxenbach Z: Leyerer Roland, 5662 Taxenbach			
AT 10.210.484.280 Bianca 08.03.24 E Al: 99	C	V: AT 10.223.134.580 Aron 08/23 T:7 R:7 FO:8 FU:7 W:7 lb Al: 103	C
		M: AT 10.210.480.780 Juna Al: 100	C
B: Leyerer Roland, 5662 Taxenbach Z: Leyerer Roland, 5662 Taxenbach			
AT 10.210.480.780 Juna 04.06.22 E 1.8/1/1/1 643 0 Al: 100	C	V: AT 819.205.480 w-Auris 08/23 T:7 R:8 FO:7 FU:7 W:7 lb Al: 99	C
		M: AT 474.639.680 Isolde 08/23 T:6 R:6 FO:7 FU:6 W:7 lb Al: 108	B

21 AT 26 3415 789 SVEN		-- *28.03.23	
	V:	VV:	
		VM:	
	M:AT 47 6940 168 CHERRY EL: 23 135/ 307	MV:AT 91 0429 118 HCR CONCHIT EL: 28 237/1045	
	-A-	MM:AT 02 7042 228 -A-	
	MMV:AT 92 5528 847 Marshall v		
Z: B: Ing Leyerer Roland, Lacken 36, 5662 Taxenbach			



Hettegg



Zeller Fusch 42, Fusch/Glstr.

Betriebsspiegel

aus der Chronik:

Urkundlich wurde der Hof zwischen 1400-1500 erstmalig erwähnt. Durch den Kauf von Großvater Matthias 1953 kam der Hof in den Besitz der Familie Schwab, der in dritter Generation geführt wird.

Familie:

Schwab

Rupert Schwab (42) gel. Schlosser, Landwirt,
Gemeindebediensteter

Angelika (38) gel. Köchin, Landwirtin, Ortsbäuerin in Fusch

Katharina (14) BHM- Bruck Andrea (13) MS- Bruck

Caroline (10) VS -Fusch, Johannes (7) VS-Fusch

Matthias (67) Altbauer, Elisabeth (64) Altbäuerin

Betriebsform:

- Wird im Nebenerwerb geführt
- Bio-Milchvieh 12 Kühe Fleckvieh
- Kalbinnenaufzucht 24 Stück Fleckvieh, Holstein und Pinzgauer
- Zuchtstier
- Hühner
- Enten
- Hasen
- Schweine

Alm:

Die Sommermonate verbringen das Jungvieh und die trockenen Kühe im Wolfbachtal auf der Sommerer-Hochalm auf 1600- 2200m.

Details/Besonderheiten:

Rupert ist Außenstellen- Obmann des Rinderzuchtverbandes Fusch, Obmann Wildbachgenossenschaft Hettegggraben, Kameradschaftsobmann- Stellvertreter Fusch, aktiver Feuerwehrmann.

Angelika ist seit 2024 Ortsbäuerin in Fusch und Ausschussmitglied der katholischen Frauenbewegung.

Heute sind wir bei der Drei Brüder Schau vertreten:

Traudl OM (AT 89 2761 474) geführt von Katharina

Afra OM (AT55 8684 988) geführt von Andrea

Hansi Stierkalb OM (AT41 1858 889) geführt von Johannes



56 AT 89 2761 474 TRAUDL -C- *08.09.21 Z 21,5% RF V,		
bel.23-11-23(1) s.K.08-09-24 HETUNA AT 81 3600 888 FLg103 100 +44-0,02-0,01(82)	V:AT 51 4740 229 GS DER BESTE FLg117 118 +594+0,09+0,00(99)	VV:DE 09 48300739 DAX VM: 8/7 10795-4,44-3,36-842
	M:AT 49 0589 738 TAPPER FL 91 96 -90+0,01-0,06(61) +3/2 6855-3,89-3,21-487	MV:AT 59 7742 517 GS PANDORA FLg94 103 +137+0,00-0,02(99)
	-D- 2. 6923-3,89-3,28-497	MM: +4/3 (A) 7344-3,91-3,06-512 -N- 3. (A) 8163-3,85-2,98-558
	M:1-2,00	MMV:CA 104.852.643 SELAYO RED
Z=B	Z:12,1 7620-3,87-3,18-537(15)	
B: Schwab Rupert (Hettegg), Zeller Fusch 42, 5672 Fusch		

31 AT 55 8684 988 AFRA -D- *17.09.22 57,5% RF V,		
	V:NL 393.714.184 JOTAN RED FL 84 113 +169+0,31+0,04(99)	VV:US 17.378.279 JORDAN RED VM: 3/3 12825-4,21-3,43-980
	M:AT 83 7737 168 ARIA FL 93 95 -95-0,06-0,03(64) 2/1 6442-3,96-3,19-461	MV:DE 09 50984011 VEGAS FLg96 98 +301-0,23-0,13(99)
	-A- 1. 6442-3,96-3,19-461	MM: +2/1 5940-4,15-3,51-455 -C- 1. 5940-4,15-3,51-455
	M:1-2,89	MMV:AT 59 7742 517 GS PANDORA
Z=B	Z:12,1 7620-3,87-3,18-537(15)	
B: Schwab Rupert (Hettegg), Zeller Fusch 42, 5672 Fusch		

32 AT 41 1858 889 GOSAUSTIER -- *05.02.24 V,		
	V:AT 13 5548 688 HAIKO FLg106 98 +76-0,20+0,02(86)	VV:AT 01 0301 869 HADRIAN VM: 3/2 9277-4,43-3,82-765
	M:AT 82 6107 738 GOSAU FL 93 95 -158+0,08-0,08(67) 4/3 7290-3,83-3,02-499	MV:AT 19 6153 916 GS HEIDUCK FLg110 99 +71-0,08-0,03(99)
	-C- 2. 7746-3,71-3,04-523	MM: 7/6 (A) 7529-4,15-3,15-549 -C- 4. (A) 8714-4,27-3,35-664
	M:1-2,25	MMV:AT 56 8272 618 MOHR
Z=B	Z:12,1 7620-3,87-3,18-537(15)	
B: Schwab Rupert (Hettegg), Zeller Fusch 42, 5672 Fusch		



Rollberghof Bewirtschafter



Fusch/Glstr.

Wir sind Familie Schwab und bewirtschaften seit Sommer 2021 den Rollberghof in Fusch. Zu unserer Familie gehören Matthias, 38 Jahre, Metzger; Simone, 37 Jahre, Pharmazeutisch Kaufmännische Assistentin, Matthias jun., 11 Jahre, Schüler 2. Klasse Mittelschule Bruck und Klara, 8 Jahre, Schülerin 2. Klasse Volksschule Fusch. Bevor wir auf den Rollberghof kamen, haben wir einige Jahre in Bruck einen Hof bewirtschaftet. In unserem Stall haben Tiroler Steinschafe, Gescheckte Bergschafe, Pinzgauer Ziegen, Hasen, Hühner und Ponys ein zu Hause gefunden. Wir züchten schon einige Jahre diese aussterbenden Tierrassen und vermarkten sie auch auf Versteigerungen und man kann auch köstliches Lamm- oder Kitzfleisch bei uns erwerben. Des Öfteren nehmen wir an Ausstellungen teil, wo wir auch den ein oder anderen Preis gewinnen und auch Matthias jun. und Klara ihr Können bei den Jungzüchtern unter Beweis stellen.

Unser Bestand am Rollberghof:

- 25 Mutterschafe
- 2 Widder
- 10 Jungschafe
- 6 Mutterziegen mit ihren Kitzlein
- 1 Bock
- 5 Jungziegen
- 2 Ponys
- 3 Hasen
- 5 Zwerghühner

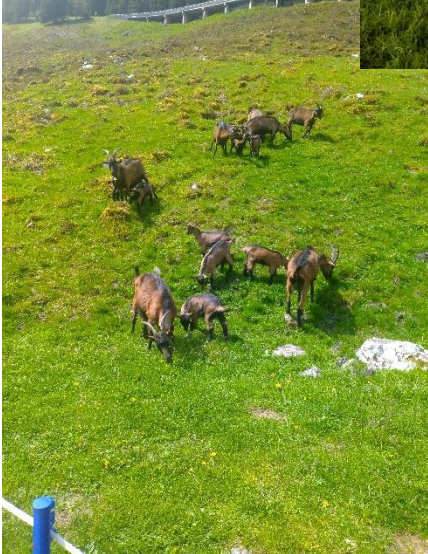
Heute geben wir euch einen kleinen Einblick in unseren Betrieb und haben für euch folgende Tiere mitgebracht.

Ziegen:

Banny	AT 668.884.260	geb.: 03.03.2019
Haike	AT 882.716.580	geb.: 25.01.2022
Roland	AT 805.701.370	geb.: 14.03.2020

Schafe:

Anna	AT 730.481.560	geb.: 12.04.2018
Dani	AT 682.587.780	geb.: 02.10.2021
Gerhard	AT 923.744.570	geb.: 08.09.2019



Tiroler Steinschaf-Widder

B: Schwab Matthias u. Simone, 5672 Fusch a.d.Glstr. Z: Geisler ZG, 6283 Hippach			
AT 923.744.570 D	A	V: AT 730.593.160	A
08.09.19 Z	Ov201023	03/19 T:6 R:7 FO:6 FU:6 W:6 Ila	1 x IA
10/20 T:7 R:8 FO:7 FU:6 W:6 Ib		FIT: 116 (65)	
1 x IA		M: AT 981.110.130	A
FIT: 125 (43)		04/17 T:8 R:7 FO:7 FU:7 W:8 Ib	6 x IA
		FIT: 119 (60)	

Tiroler Steinschafe

B: Schwab Matthias u. Simone, 5672 Fusch a.d.Glstr. Z: Personengem. Zwischenberger, 9782 Nikolsdorf			
AT 682.597.780 Dani	A	V: AT 995.006.370 Herbert	A
02.10.21 E	Ov232121	09/20 T:7 R:7 FO:7 FU:6 W:7 Ib	
03/23 T:7 R:6 FO:7 FU:6 W:7 Ib		FIT: 91 (45)	
1 x G, 1 x IA		M: AT 984.714.560	B
2.1/2/3/3 531 222 50	25.10.23 E	10/22 T:7 R:7 FO:7 FU:8 W:7 Ib	
FIT: 96 (31)		FIT: 102 (41)	
B: Schwab Matthias u. Simone, 5672 Fusch a.d.Glstr. Z: Prosegger Hansjörg, 5733 Bramberg			
AT 730.481.560 Anna	B	V: AT 765.201.540 Benn	A
12.04.18 E	Ov230698	10/17 T:6 R:7 FO:7 FU:5 W:7 Ila	
10/20 T:6 R:7 FO:6 FU:6 W:6 Ila		FIT: 108 (42)	
1 x IB, 1 x IA		M: AT 234.235.940	B
5.4/8/13/13 352 233 63	16.09.23 Z	10/16 T:6 R:7 FO:7 FU:6 W:7 Ib	
FIT: 104 (47)		FIT: 101 (49)	

Pinzgauer Ziegen-Böcke

B: Schwab Matthias u. Simone, 5672 Fusch a.d.Glstr. Z: Schwaiger Hermann, 5761 Maria Alm			
AT 805.701.370 R-Roland 6	A	V: AT 249.288.160 R-Rumpel 5	A
14.03.20 Z	Ca200740	08/19 T:8 R:8 FO:7 FU:8 B:7 Ila	
08/21 T:7 R:8 FO:6 FU:7 B:7 Ib		FIT: 90 (39)	
1 x IA		M: AT 351.972.560 Sheat	A
FIT: 100 (30)		08/19 T:6 R:6 FO:6 FU:7 E:7 Ib	1 x IA
		FIT: 107 (58)	

Pinzgauer Ziegen

B: Schwab Matthias u. Simone, 5672 Fusch a.d.Glstr. Z: Kreidl Wechselberger Zuchtgemeinschaft, 5741			
AT 882.716.580 Haike	C	V: AT 805.701.370 R-Roland 6	A
25.01.22 Z		08/21 T:7 R:8 FO:6 FU:7 B:7 Ib	1 x IA
		FIT: 100 (30)	
2.2/1/2/2 785 100	20.03.24 Z	M: AT 410.741.160 Hera	A
FIT: 106 (28)		05/20 T:7 R:7 FO:7 FU:6 E:8 Ib	1 x IB, 1 x IA
		FIT: 108 (48)	
B: Schwab Matthias u. Simone, 5672 Fusch a.d.Glstr. Z: Aichmeier Angelika, 8624 Aflenz-Land			
AT 668.884.260 Banny	B	V: AT 878.867.240 Sü-Senf 7	A
03.03.19 Z		08/17 T:7 R:6 FO:7 FU:6 B:6 Ib	1 x IB
03/24 T:7 R:7 FO:7 FU:6 E:7 Ib		FIT: 86 (52)	
1 x IA		M: AT 674.679.830 Bessy	A
4.0/4/7/6 512 315 75	27.02.23 Z	10/15 T:7 R:7 FO:7 FU:6 E:6 Ib	
FIT: 87 (49)		FIT: 96 (62)	



Zwiesslegg



Winkl 10, 5662 Gries

Betriebsspiegel

aus der Chronik:	Hof wurde von den Großeltern von Barbara auf Leibrente 1952 angekauft
Familie:	Hechenberger Barbara Hechenberger Betriebsführerin, Ortsbäuerin in St. Georgen Karl Hechenberger Zuchtwart, Vieheinkäufer bei der Ezg. Salzburg Rind Simon Hechenberger Absolvent LFS Bruck
Betriebsform:	Pinzgauer Mutterkuhbetrieb 6 Mutterkühe mit Kälber ca.6 Kalbinnen, 1 Zuchtstier 3 Noriker, 12 Ziegen, 5 Schafe, Hühner und Gänse, 2
Schweine	
Alm:	8 ha Mähfläche davon 3 ha gepachtet, 5ha Hutweide
Wald:	5 ha
Details/Besonderheiten:	Seehöhe 1150 m Bewirtschaftung möglichst einfach und extensiv und mit möglichst wenig Maschinenaufwand

Heute sind wir bei der Drei Brüder Schau vertreten:

Schwarze Pinzgauer Mutterkuh mit Stierkalb

3 Jährige Noriker Fuchsstute - Noriker wird von Sohn Simon vorgeführt



1 **Zwieslegg-Dara** 040006 73 00384 21 Verein:

Farbe: Fuchs Geb.Datum: 18.03.2021

Züchter: Karl Hechenberger, Winkl 10, 5662 Gries

Besitzer: **Karl Hechenberger, Winkl 10, 5662 Sankt Georgen** **Tel.: 0664/5567813**

V: 040006 73 00768 17 Bastian Nero XVI F. Stm: 164 cm Ext: 7,64	040005 53 01767 07 Bergkristall Nero XV DF. Stm: 163 cm Ext: 7,50 HLP: 110,66	Berghall Nero XIV , LEF. Grete , F.
	040007 43 02555 12 Trina-Elena Z. F. Stm: 164 cm Ext: 8,09 LP:	Enzo Z Vulkan XVI , DF. Evita , F.
M: 040006 73 00383 14 Dara-Daysi F. Stm: 158 cm Ext: 7,64	040006 73 01484 09 Aragon Nero XI DF. Stm: 160 cm Ext: 7,50 HLP: 72,25	Arthus Nero X , F. Romy-Lady , RF.
	040006 73 00400 08 Kreole-Dara DRF. Stm: 159 cm Ext: 7,55 LP:	Siller Vulkan XVII , DRF. Primat-Desiree , F.

7 AT 75 1316 828 LIABIN -A- *08.10.15 V,		
EL: 47 277/1150 326/ 764 3 W: 31 294/1303 346/ 879 3 M: 42 326/1438 bel.29-12-23(1) 5.K.16-10-23 LUMPAZI AT 28 0602 274	V:AT 93 3535 818 HALLER-WIS P EL: 55 459/1107 M:AT 04 4626 218 GRÄFIN EL: 53 5 W: 40 281/1195 348/ 840 -A- M: 41 291/1263	VV:AT 92 3182 816 HALLER-WILPS VM:AT 92 9023 772 MARA MV:AT 12 5767 518 HALLER-NORP EL: 46 399/ 967 MM:AT 91 0728 972 HANNI -A- MMV:AT 08 5843 242 WICK
Z: Hechenberger Karl, Winkl 10, 5662 Gries B: Hechenberger Barbara (Zwieselegg), Winkl 10, 5662 Bruck		

8 AT 01 8567 389 LIABIN STIER-- *16.10.23 V,		
EL: 50	V:AT 28 0602 274 LUMPAZI M:AT 75 1316 828 LIABIN EL: 47 277/1150 326/ 764 3 W: 31 294/1303 346/ 879 -A- M: 42 326/1438	VV:AT 97 3739 329 LUMPI VM:AT 00 3690 838 SCHWARZEI MV:AT 93 3535 818 HALLER-WISP EL: 55 459/1107 MM:AT 04 4626 218 GRÄFIN -A- MMV:AT 12 5767 518 HALLER-NOP
Z=B B: Hechenberger Barbara (Zwieselegg), Winkl 10, 5662 Bruck		



Bartlbauer



Hausweg 4a, 5671 Bruck/Glstr.

Betriebsspiegel

aus der Chronik: 1845

Familie: Schmiderer

Bauer Stefan Schmiderer, (36), Landwirt
Bäuerin Anna Oberbarleitner (21), Pflegeassistentin &
Bürokauffrau
Laura Schmiderer (6) Theresa Schmiderer (3)
Hermann Schmiderer (63) Pensionist, Birgit Schmiderer (59)
Seniorenbetreuerin

Betriebsform: Pinzgauer Mutterkuhbetrieb 16 Stk.
Pinzgauer Stier 1. Stk.
Pinzgauer Kalbinnen 8 Stk.
Norikerpferdezucht 2 Stk.

Alm: eigene Alm, ca. 40 ha ohne Bewirtschaftung

Wald: ca. 28 ha

Heute sind wir bei der Drei Brüder Schau vertreten:

4 Nancy VbPr 040006 73 00108 15

Farbe: Dunkelfuchs Geb.Datum: 20.04.2015 Fohlen gesamt: 2

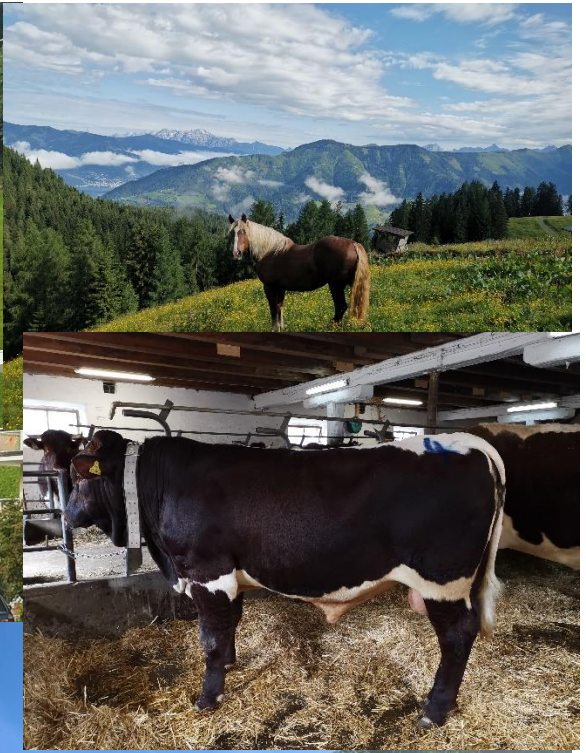
Züchter: Karin Schmiderer, Hausweg 12, 5662 Gries Stm: 167 cm

Besitzer: **Stefan Schmiderer, Hausweg 4a, 5671 Bruck** Tel.: **0664/3808187**

V: 040006 73 02129 97 Taurus Vulkan XVI PrH R. Stm: 159 cm Ext: 80	040006 73 01618 93 Taxer Vulkan XV F. Stm: 162 cm Ext: 1b HLP:	Tweng Vulkan XIV , F. Mette-Lore , LEF.
	040006 73 24683 90 Test-Spiag R. Stm: 160 cm Ext: 78 LP:	Markus Diamant X , B. Gewirr-Perl , R.
M: 040006 73 00437 08 Puma-Nora R. Stm: 160 cm Ext: 7.50	040006 73 00240 03 Mogul Nero XV R. Stm: 165 cm Ext: 7,77 HLP: 89,36	Monaco Nero XIV , R. Doris-Romy , R.
	040006 73 00389 03 Erlach-Perl R. Stm: 163 cm Ext: 7,86 LP:	Gerold Diamant XIV , R. Kloster-Perl , DF.

von , geb.:

Ergebnis:





Gutsverwaltung Fischhorn



Knappenbühelweg 17, 5671 Bruck/Glstr.

Betriebsspiegel

aus der Chronik: 1921

Familie: Gutsverwaltung Fischhorn GmbH & Co KG



FISCHHORN

Betriebsform: Land-, Forst- und Jagdwirtschaft
70 Mutterkühe - Fleckvieh M genetisch hornlos und

Pinzgauer

Landwirtschaftliches Silka- und Darmwildgehege
Direktvermarktung Wild aus eigener Jagd und Wild aus dem
landwirtschaftlichen Gehege

Alm: Weißsteinalm in Kaprun - 218 ha
Hirzbachalm in Fusch - 494 ha

Wald: 1200 ha

Details/Besonderheiten: Integrale Abstimmung von Landwirtschaft, Forstwirtschaft,
Jagdwirtschaft und Tourismus. Der einzelne Betriebszweig
ist Profitcenter und Dienstleiter gleichzeitig.

Heute sind wir bei der Drei Brüder Schau vertreten:

Mutterkuh mit Kalb, Fleckvieh-M, genetisch hornlos

Name der Kuh: Glück AT 998572529, Stierkalb AT 555180489

Alle Informationen und Details auf der Homepage





22 AT 99 8572 529		-A- *12.02.18 V,	
EL: 47 288/1205 385/ 926 4 M: 45 354/1552 466/1156 4.K.16-09-23	V:AT 09 5765 229 ROCKO PP*	VV:DE 08 93013182 RONI PP*	
	EL: 40 321/1405 585/1493	VM:AT 33 8708 518 CASANDRA	
	M:AT 33 8682 619	MV:AT 23 2855 414 MORITZ	
	EL: 49 279/1150 371/ 882	MM:AT 26 8837 972	
	3 W: 46 283/1180 390/ 940	-A-	
-A- M: 48 311/1315 476/1159	MMV:DE 09 35970298 SIEGFRIED		
E:3.7-7-7-7			
Z=B			
B: Gutsverwaltung Fischhorn Gmbh (Gut Fischhorn), Knappenbühelweg 17, 5671 Bruck			

23 AT 55 5180 489		-- *16.09.23 V,	
EL: 361/1585	V:DE 08 93713123 BW HADRIAN PP*	VV:DE 09 51201692 HARRY Pp*	
		VM:DE 08 93530202 BW MARGIT	
	M:AT 99 8572 529	MV:AT 09 5765 229 ROCKO PP*	
	EL: 47 288/1205 385/ 926	EL: 40 321/1405 585/1493	
	-A- M: 45 354/1552 466/1156	MM:AT 33 8682 619	
	-A-	MMV:AT 23 2855 414 MORITZ	
Z=B			
B: Gutsverwaltung Fischhorn Gmbh (Gut Fischhorn), Knappenbühelweg 17, 5671 Bruck			



Eggbauer



Hundsorf 111, 5671 Bruck/Glstr.

Betriebsspiegel

aus der Chronik: ca. 1920 - war früher ein Zulehen

Familie: Bründlinger
Ernst Bründlinger Bauer
Tochter Verena, 4 Klasse MS Bruck
Bruder Johann Bründlinger hilft am Hof

Betriebsform: Milchviehbetrieb 10 Milchkühe Rasse Pinzgauer
1 Jersey

Alm: Im Sommer werden das Jungvieh und die trockenen Kühe auf die Walcheralm in Fusch aufgetrieben.

Wald: Mitglied der Hundsorfer Waldgemeinschaft

Details/Besonderheiten: Bergbauernhof der Zone 4

Heute sind wir bei der Drei Brüder Schau vertreten:

Pinzgauer „Almerin“ - Milchkuh

Jersey „Puppi“ - Milchkuh

1	AT 99 8248 229 ALMERIN	-A- *19.11.17	
	M:1-1,65	V:AT 02 8082 118 LENZ	VV:AT 14 6472 814 LAGRO
PI 111 114	+328+0,08+0,11 (71)	PI 113 114	+512+0,04+0,05 (98)
	4/3 6204-4,13-3,69-485	M:AT 94 1212 418 ASTA	MV:AT 12 3636 218 STREICH
	2. 6826-4,16-3,74-539	PI 102 105	+84-0,01+0,09 (73)
bel.21-12-23(2)	4.K.30-09-23		+5/3 5633-4,05-3,69-436
	STADLER AT 01 7253 988	-A-	4. 6000-4,44-3,87-498
			M:1-1,74
Z=B			MMV:AT 52 0828 416 MAJOR
B: Bründlinger Ernst (Eggbauer), Hundsorf 111, 5671 Bruck			B:10,3 5952-3,88-3,5-439 (19)

2	AT 09 5633 774 PUPPI	-N- *22.04.21	
	M:1-2,38	V:	VV:
	EL.16,0-4,50-3,36		VM:
	159T. 2683-4,59-3,51-217	M:AT 43 5223 568 BABSI	MV:
bel.29-11-23(1)	1.K.30-09-23		MM:AT 76 9353 219 ZITTA
	CALIBAN US 3006436062		-C-
JE 118	+908-0,45-0,14 (81)		MMV:US 112.755.267 FOREST
Z:			B:10,3 5952-3,88-3,5-439 (19)
B: Bründlinger Ernst (Eggbauer), Hundsorf 111, 5671 Bruck			



Hintergaferl



Krössenbacherstraße 25, 5671 Bruck/Glstr.

Betriebsspiegel

aus der Chronik:

vor 200-300 Jahren war es ein „Samerlehen“ - die letzte Unterkunft für Tier und Mensch vor der Großglockner Überquerung

auch grundbücherlich heute noch "Samerlehen", deshalb heißt auch unser Chalet "Samerhäusl"

1922 Brand Bauernhaus - nur die 1 Meter dicken Bachstein-Mauern bleiben erhalten

1932 (Ur-)Oma Martha - Aufgewachsen in Kaprun (Foto mit Hühnern)

1959 Peter & Martha heiraten und übernehmen das Lehen Hintergaferl / Samerlehen

1989 Kathi und Helmut übernehmen den Milchkuhbetrieb

2005 ein neuer Stall wird gebaut und sie stellen um auf einen Mutterkuhbetrieb

2021 Jakob & Anja erweitern den Betrieb mit Bio-Legehennen in einem mobilen Stall und verkaufen verschiedene Produkte in einem kleinen Hofladen

Familie:

Schwab - früher Hutter

Ing. Jakob Schwab (33), Landwirt, Skischulleiter, Agraringenieur, Vizebürgermeister Bruck, Bauernbundobmann

Anja Schwab (32), HBLA Saalfelden, Back and Frontoffice, Ortsbäuerin Bruck

Elias Peter Schwab (2), leidenschaftlicher Beifahrer

Marlen Martha Schwab (5), ausgebildete Hühnerfängerin

Helmut Schwab (64), Altbauer, Kaufmann in Rente, Kassier Brucker Berggenossenschaft

Katharina Schwab (62) Altbäuerin, Skilehrerin in Rente, ehem. Ortsbäuerin

Betriebsform:

Sommer Vollerwerb, Winter Nebenerwerb (Skischule Bruck-Fusch) Mutterkuhbetrieb mit 12 Mutterkühen und Kälberaufzucht 500 Legehennen - Vertrieb an die umliegende Gastronomie und im selbstbedienungs-Hofladen mit versch. weiteren Produkten Chalet "Samerhäusl" für touristische Vermietung

Alm:

Mitglied der Agrargemeinschaft Brucker-Freiberg

Weidrechte auf der Hirzbachalm in Fusch an der Glocknerstraße

Wald:

Bezugsrechte am Brucker-Freiberg und bei den Bundesforsten

Details/Besonderheiten:

Kathi ehem. Ortsbäuerin

Anja frische Ortsbäuerin

Jakob frischer Vzbgm. und Bauernbundobmann

kleiner Selbstbedienungs-Hofladen

Heute sind wir bei der Drei Brüder Schau vertreten:

10 Hühnern + mobiler Hühnerstall der Firma Mitterbauer



Hintergafert
Allerlei rund um's Bio®





Schnablerbauer



Zeller Fusch 33, 5672 Fusch/Glstr.

Betriebsspiegel

aus der Chronik:

1350

Familie:

Schösser

Simon Schösser (55) Landwirt /LWS Meister und
Gastgewerbeprüfung.

Kathrin Schösser (46) gel. Masseurin, Vermietung

Sohn: Simon (24) absolv. LWS Bruck, Doppellehre Verbund
Metalltechnik/Elektro

Sohn: Jakob (22) Doppellehre Kitzsteinhorn

Seilbahntechniker mit Elektro

Tochter: Veronika (16) Schülerin BHM Bruck

Betriebsform:

Milchviehbetrieb mit Nachzucht

Fleckvieh 2 Nutzungsrasse

Milchkühe 21

Jungvieh 30

4 Appartements und Zimmer mit Frühstück

Alm:

Name: Pölztalalm

Alm wird mit den eigenen Kalbinnen und Trockenstehkühe
beweidet. ca. 27 GVE

Hängt mit dem Heimbetrieb zusammen deshalb
Gesamtfläche 127 ha.

Hütte wurde 2001 generalsaniert und Strom mit
Wasserkraftwerk.

Wald:

Auf die Pflege des Waldes wird viel Wert gelegt. Aufgrund
der steilen Lage und schlechte Erschließung schwierig
brauchbares Sägerundholz zu ernten.

der Eigenbedarf Brennholz für die Stückgutheizung liegt
bei über 120 m jährlich.

Details/Besonderheiten:

Der Hof wurde vor 97 Jahren von den Großeltern Simon und
Anna Schösser die aus Ellmau in Tirol stammen gekauft.

Heute sind wir bei der Drei Brüder Schau vertreten:

Pinzgauerin Blia 1. Abkalbung am 10 Februar 2024

Vorführer: Schösser Simon

Betriebsführer



26 AT 80 1196 229 BLIA		-A- *26.11.20 20,8% RF	
M:1-2,74 EL.23,6-3,80-3,05 15T. 354-3,81-3,05-24 1.K.15-02-24	V:AT 02 8435 868 MALTESER PI 109 111 +380+0,14-0,07(82)	VV:AT 60 0950 357 MALTUS VM: 7/6 (A) 6503-4,59-3,68-538	
	M:AT 72 9078 738 BIPPI PI 121 119 +411+0,12+0,11(62) +2/1 4891-3,94-3,28-353	MV:AT 77 9747 919 COSMOS PI 129 122 +751+0,09+0,09(98) MM: +EL.19,8-3,56-3,60	
	-A- 1. 4891-3,94-3,28-353 M:1-2,73	-C- 223T. 3181-3,78-3,50-232 MMV:AT 28 6868 709 LOSER	
		B:20,6 6365-3,73-3,14-437(15)	
Z=B			
B: Schösser Simon (Schnablern), Z 33, 5672 Fusch			



Taxhof



Hundsdorf 15, 5671 Bruck/Glstr.

Betriebsspiegel

aus der Chronik:

erste Nennung 1545
seit 1687 in Familienbesitz der Familie Unterberger
der Taxhof wird derzeit bereits in 12. Generation
bewirtschaftet

Familie:

Familie UNTERBERGER

Katharina (40), Tourismuskauffrau, Landwirtin;
Jakob (8), Schüler;
Elisabeth (43), Tourismuskauffrau;
Maximilian (14), Schüler; Sebastian + Magdalena (10), Schüler;
Matthias (73), Altbauer; Berta (70), Altbäuerin

Betriebsform:

Nebenerwerb
Schafe
Pinzgauer Strahlenziegen,
Ponys, Esel, Zwergziegen, Hühner, Enten, Hasen

7 Ferienwohnungen - im Sommer wird Frühstück und
Abendessen serviert
Genuss-Shop mit hausgemachten Produkten, eingekochte
Gerichte, Marmeladen, Sirupe, Gelee, Jausenwürstl,
Schnaps

Alm:

Agrargemeinschaft Hundsdorfer Waldgemeinschaft
Agrargemeinschaft Pichlberg

Wald:

1,5 ha

Details/Besonderheiten:

Bergbauernhof auf 1.020 m
Güterweg Bachseit - Bau von 1978 bis 1985 -
Zufahrt mit Auto seit 1981

Heute sind wir bei der Drei Brüder Schau vertreten:

Pinzgauer Strahlenziegen mit Kitz

Waliser Schwarznasen

Esel Rosina und Pony Ruby



Walliser Schwarznasen-Widder

B: Unterberger Katharina, 5671 Bruck Z: Langreiter Johann u. Roswitha, 5661 Rauris			
AT 10.157.296.280 28.04.23 Z	C	V: NL 100075524454 Eiger 10/22 T:7 R:8 FO:7 FU:6 W:8 lb Al:	C
Al: 109		M: AT 363.387.740 Sonnblick 01/17 T:7 R:7 FO:7 FU:7 W:7 lb E, 1 x L, 1 x G, 4 x IA Al: 132	A

Walliser Schwarznasen

B: Unterberger Katharina, 5671 Bruck Z: Langreiter Johann u. Roswitha, 5661 Rauris			
AT 10.157.318.780 01.11.23 E	C	V: NL 100075524461 Castor van't 03/23 T:8 R:7 FO:7 FU:6 W:7 lb Al:	A 1 x IA
Al: 106		M: AT 910.028.970 Jasmin 03/21 T:7 R:7 FO:7 FU:6 W:8 lb Al: 124	A 1 x IIA
B: Unterberger Katharina, 5671 Bruck Z: Langreiter Johann u. Roswitha, 5661 Rauris			
AT 10.157.323.480 12.11.23 E	C	V: CH 18834681 GLG 10/23 T:8 R:8 FO:7 FU:7 W:9 la Al:	A 1 x G, 1 x IA
Al: 101		M: AT 910.106.470 Katharina 09/22 T:7 R:7 FO:7 FU:7 W:7 lb Al: 89	A
B: Unterberger Katharina, 5671 Bruck Z: Langreiter Johann u. Roswitha, 5661 Rauris			
AT 10.157.292.780 29.04.23 Z	C	V: AT 757.178.770 Herbert 05/22 T:8 R:8 FO:7 FU:8 W:8 lb Al: 90	A 1 x G, 2 x IA
Al: 105		M: AT 910.070.270 Petra 10/23 T:8 R:7 FO:7 FU:7 W:7 lb Al: 126	A 1 x IB

Pinzgauer Strahlenziegen

B: Unterberger Katharina, 5671 Bruck Z: Unterberger Katharina, 5671 Bruck			
AT 649.515.880 Sina 05.03.22 Z 04/23 T:7 R:5 FO:5 FU:5 E:6 IIa	B	V: AT 842.770.360 Andex 08/19 T:7 R:7 FO:6 FU:7 B:6 lb Al: 122	A
2.0/2/3/3 375 367 50 Al: 107	16.03.24 E	M: AT 803.913.570 Sissi 09/21 T:7 R:6 FO:6 FU:7 E:6 lb Al: 90	B
B: Unterberger Katharina, 5671 Bruck Z: Unterberger Katharina, 5671 Bruck			
AT 803.913.570 Sissi 25.03.19 E 09/21 T:7 R:6 FO:6 FU:7 E:6 lb	B	V: AT 331.621.130 Medan 10/12 T:5 R:6 FO:6 FU:6 B:6 IIa Al: 84	V
5.0/5/7/7 403 354 40 Al: 90	15.03.24 E	M: AT 888.243.740 SARA 05/20 T:8 R:6 FO:7 FU:6 E:8 lb Al: 99	A
B: Unterberger Katharina, 5671 Bruck Z: Unterberger Katharina, 5671 Bruck			
AT 649.513.680 Lisa 27.02.22 Z 04/23 T:6 R:5 FO:6 FU:5 E:6 IIa	B	V: AT 842.770.360 Andex 08/19 T:7 R:7 FO:6 FU:7 B:6 lb Al: 122	A
2.1/2/4/4 390 361 100 Al: 117	19.03.24 Z	M: AT 985.748.440 Leila 08/18 T:6 R:6 FO:6 FU:6 E:6 IIa Al: 115	B
B: Unterberger Katharina, 5671 Bruck Z: Hasenauer Josef, 5754 Hinterglemm			
AT 887.431.340 Lilli 25.12.15 Z 05/20 T:7 R:7 FO:7 FU:6 E:7 lb 1 x IIA	A Ca200166	V: AT 662.857.620 Axel 10/13 T:7 R:7 FO:7 FU:6 B:6 lb Al: 94	V
8.2/7/11/10 282 454 57 Al: 78	18.03.24 Z	M: AT 305.060.730 Emma 02/13 T:7 R:7 FO:7 FU:7 E:5 IIa Al: 92	V



Kräutlberg



Steinbach 3, 5662 Bruck/Glstr.

Betriebsspiegel

aus der Chronik:

1954 im Besitz Familie Eder

Familie:

Eder

Eder Anton (32) Holzschlägerungsunternehmen / Landwirt
Scheiber Silvia (28) Floristin
Eder Anton sen. (65) Altbauer
Eder Marianne (61) Altbäuerin

Betriebsform:

Milchviehbetrieb
25 Milchkühe
16-20 Kalbinnen
3 Noriker Pferde

Heute sind wir bei der Drei Brüder Schau vertreten:

2 Noriker - Kutschenfahrten - Rahmenprogramm für die Gäste



Kuchlehen



Reit 16, 5662 Bruck/Glstr.

Betriebsspiegel

Familie: Geisler Franz
 Altbauer Geisler Franz

Betriebsform: Nebenerwerb
 1 Stute - Noriker mit Fohlen

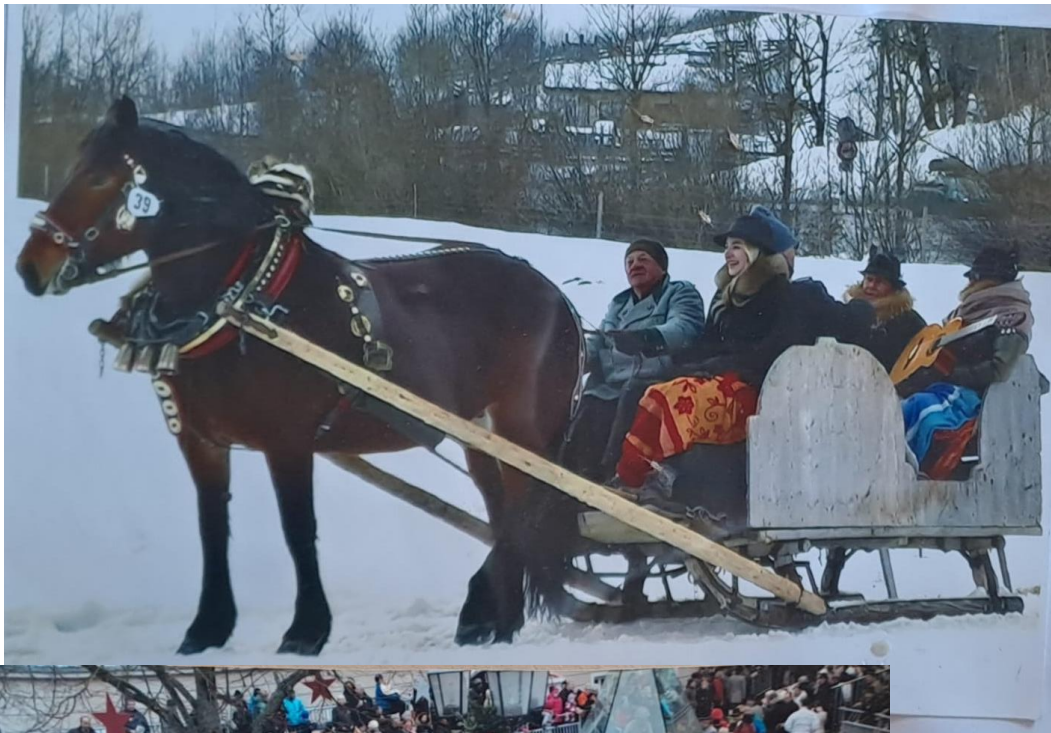
Details/Besonderheiten: Sonntagsausfahrten mit Kutsche (Winter und Sommer)
 Schnalzerverein Taxenbach

Heute sind wir bei der Drei Brüder Schau vertreten:

Stute Noriker mit Fohlen

3	Flora-Fanni	040006 73 00385 16	Verein:
Farbe:	Kastanienbraun	Geb.Datum: 04.03.2016	Fohlen gesamt: 3
Züchter:	Franz Geisler, Reit 16, 5662 Gries		Stm: 160 cm
Besitzer:	Franz Geisler, Reit 16, 5662 Gries		Tel.: 0664/3659245

V: 040006 73 00751 09 Eifel Nero XIII KB. Stm: 161 cm Ext: 7.95	040006 73 00518 00 Eiger Nero XII B. Stm: 163 cm Ext: 80 HLP: 88,83	Erich Nero XI , DB. Nordek-Miaz , R.
	040006 73 25087 92 Zuschlag-Perle B. Stm: 157 cm Ext: 77 LP:	Walter Nero XII , R. Mette-Lore , LEF.
M: 040006 73 00310 07 Kader-Flora KB. Stm: 159 cm Ext: 7.68	040006 73 00575 03 Taurus Vulkan XVII DB. Stm: 160 cm Ext: 7,73 HLP: 88,24	Taurus Vulkan XVI PrH , R. Pretoria-Lore , KB.
	040006 73 25244 93 Boxer-Flora B. Stm: 156 cm Ext: 72 LP:	Raab Nero XI , R. Mineral-Wanda , KB.





Wimmerbauer



Neuwiesstraße 9, 5671 Bruck/Glstr.

Betriebsspiegel

aus der Chronik: Erste Urkundliche Erwähnung 15Jhdt Seit 1776 in Besitz Familie Hutter. 2012 Übergabe von Hutter Julie an Wimmer Christian

Familie:

Wimmer

Betriebsführer: Christian (32) Landwirt, Fachverkäufer

Partnerin Bettina (29) Unternehmensberaterin

Vater Franz(62) langjähriger Metzger in der LFS

Mama Andrea (57) Sekretärin

Geschwister Katrin(36) Hannes(22)

Kathi(65) (Schwester von verstorbener Altbäuerin Julie)
langjährige Leiterin LFI SBG

Betriebsform:

Nebenerwerb

Milchviehbetrieb 16 Milchkühe

Haupttrasse Pinzgauer mit Nachzucht

6 Mutterschafe

2 Tauernschecken Ziegen

1 Ferienwohnung

Alm:

Mitglied Agrargemeinschaft Brucker-Freiberg

Heute sind wir bei der Drei Brüder Schau vertreten:

Schwarzes Pinzgauer Kalb Maresi

Original Pinzgauer Jungkuh Bregenz

Original Pinzgauer Altkuh Raut AT983

Vorgeführt von Christian mit Patenkind Valentin, Franz und Bettina



41 AT 55 5359 989 MUSTERKALB -S- *30.10.23 V,		
	V:AT 94 0568 822 RAUREIF PI 98 101 +446-0,37-0,15(94)	VV:AT 02 1880 117 REIF VM: 9/9 6801-3,45-3,37-464
	M:AT 14 5383 468 MUSTER PI 107 105 -159+0,37+0,08(63) 3/2 4375-4,49-3,56-352	MV:AT 73 1553 428 LAUSER PI 107 102 +115+0,02-0,05(81) MM: +1/1 4759-4,43-3,45-375
	-A- 2. 4983-4,55-3,54-403 M:1-3,07	-A- 1. 4759-4,43-3,45-375 MMV:AT 53 7838 122 RELUX
	Z=B B: Wimmer Christian (Wimmbauer), Neuwiesstrasse 8, 5671 Bruck	

42 AT 02 3315 974 BREGENZ -A- *18.01.20 V,		
M:1-2,40 PI 98 94 -136-0,05-0,01(58) EL.18,6-3,41-3,06 105T. 1942-3,46-3,06-127 bel.31-03-24(2) 1.K.12-12-23 RETZ AT 25 8275 174	V:AT 31 5367 519 NATZ PI 103 96 -16-0,25+0,00(95)	VV:AT 79 1090 245 NERO VM: +7/5 (A) 7024-4,00-3,30-513
	M:AT 33 8721 319 BREGENZ PI 97 98 -150+0,17-0,02(74)	MV:AT 31 8666 217 MORSO PI 93 96 -549+0,39+0,20(82)
	+7/6 5684-3,87-3,14-398 -A- 5. 6518-4,03-3,13-467 M:1-2,12	MM: +5/2 4439-4,20-3,06-322 -A- 2. 4670-4,10-3,03-333 MMV:AT 39 4408 809 FALKO
	Z=B B:16,0 5406-4,05-3,4-402(14) B: Wimmer Christian (Wimmbauer), Neuwiesstrasse 8, 5671 Bruck	

43 AT 98 3999 929 RAUT -A- *18.08.17 V,		
M:1-2,36 PI 110 112 +459-0,04-0,05(66) 4/3 5377-3,93-3,41-395 3. 5768-3,87-3,47-423 bel.27-11-23(1) 4.K.18-09-23 GRAFENBERG AT 01 6690 788	V:AT 73 1553 428 LAUSER PI 107 102 +115+0,02-0,05(81)	VV:AT 26 4512 772 LUCHS VM: 13/10 5162-3,94-3,46-382
	M:AT 75 1414 728 RITTA PI 107 108 +379-0,13-0,02(69)	MV:AT 36 1864 419 RAUBER
	+5/4 5972-3,56-3,19-404 -A- 3. 6408-3,73-3,12-439 M:1-1,94	MM: +5/4 6342-3,60-3,22-433 -A- 3. (A) 7040-3,62-3,24-482 MMV:AT 06 1309 645 ROLL
	Z=B B:16,0 5406-4,05-3,4-402(14) B: Wimmer Christian (Wimmbauer), Neuwiesstrasse 8, 5671 Bruck	



Herrenhaus



Zeller Fusch 12, 5672 Fusch/Glstr.

Betriebsspiegel aus der Chronik:

Der Hof besteht schon Jahrhunderte lang, das Herrenhaus wird in der Goldbauzeit im Hirzbach (1593) schon erwähnt. Meine Uhr Großmutter übernahm dann den Hof vor dem 2. Weltkrieg als Vormund ihres Sohnes und seither ist dieser in unserem Besitz.

Familie:

Vogltreiter

Anna Vogltreiter (35J.) Kindergartenpädagogin, Hofführerin, TEH Ausbildung, Febs, Jäger- und Falknerin, Therapiehundeführerin, Kneippausbildung, Montessori - Pädagogin, Sporttrainerin, Wanderreitführerin, Tiergestützte Intervention

Marvin Eder (36J.) Selbständiger mit Studio für Tätowieren und Piercen

Kinder: Nele (7J.) und Noel (3J.) Vogltreiter

Oma und Opa Hans und Frieda Vogltreiter

Betriebsform:

Nebenerwerb

Wir sind ein Greencarehof mit Tiergestützter Intervention mit Febs, Teh, Wanderreiten und Schule am Bauernhof

30 Stück Geflügel (Enten, Wachteln, verschiedene Hühnerrassen und Pfaue)

3 Pferde

3 Katzen

2 Hunde

4 Rehe

4 Kaninchen

,Wald:

5 ha teilweise Schutzwald und Bergweide

Details/Besonderheiten:

Wir sind derzeit der einzige zertifizierte Greencarehof im Pinzgau.

Heute sind wir bei der Drei Brüder Schau vertreten:

2 oder mehrere Hühner (Lena, Mimi,...) 2 Kaninchen (Flocke, Kiki)

Anna Vogltreiter mit Nele und Noel





Piffgut

Landwirtschaftliche Fachschule Bruck



Bahnhofstraße 5, 5671 Bruck/Glstr.

Betriebsspiegel

aus der Chronik:	seit 100 Jahren ein Lehrbetrieb
Familie:	Land Salzburg 3 Mitarbeiter, SchülerInnen und LehrerInnen betreuen das Piffgut. Der Landwirtschaftsbetrieb ist das Herzstück der Ausbildung
Betriebsform:	Ausbildungsbetrieb 38 Milchkühe mit Nachzucht ca. 80 Stück im gesamten 2 Pferde 3 Ziegen 16 Schafe 5 Schweine 12 Hühner gefährdete Nutztierassen
Alm:	Piffalm entlang der Großglocknerhochalpenstraße Alle Tiere sind auf der Alm 640 ha, ca. 400 ha Sonderschutzgebiet des Nationalparks Hohe Tauern
Wald:	42 ha Almwald, Einforstung und Mitglied Brucker Berg Agrargemeinschaft
Details/Besonderheiten:	offene Stalltür für Ausbildung, BesucherInnen und Fachvorstellungen



44 AT 61 8786 518 MÜNTER		-A- *05.09.11 V,	
S:2.8-7-7-8 WH:144 M:1-2,11	V:AT 47 6354 547 RAT	VV:AT 12 6343 434 RANK	
PI 123 118 +487+0,16+0,06(82)	PI 125 110 +514-0,09-0,03(99)	VM: +4/3 (A) 6429-3,83-3,21-453	
9/9 (A) 6604-4,14-3,53-507	M:AT 31 8557 917 MUSTER	MV:AT 56 6683 809 NEPTUN	
5. (A) 8939-4,33-3,50-700	PI 98 103 +27+0,09+0,03(80)	PI 82 88 -353-0,13-0,01(80)	
bel.30-06-23(1) 9.K.25-02-23	+6/4 (A) 6623-4,03-3,26-483	MM: +2/1 (A) 4945-3,80-3,35-354	
LECK AT 62 2874 918	-A- 3. (A) 7707-3,72-3,34-544	-A- 1. (A) 4945-3,80-3,35-354	
PI 113 116 +275+0,24+0,23(96)	M:1-2,00	MMV:AT 52 1660 642 LUREX	
Z=B		B:35,9 5811-3,79-3,27-410(17)	
B: Land Salzburg Landwirtschaftsbetrieb Piffgut (Piffgut), Bahnhofstraße 13, 5671 Bruck			

45 AT 02 8579 368 MÜRLI		-A- *11.09.18 V,	
2.84-80-85-86 K148 M:1-2,55	V:AT 02 4753 418 GERWIN	VV:AT 88 0059 447 GARY	
PI 121 121 +760+0,00-0,01(74)	PI 99 104 +168-0,10+0,06(98)	VM: +9/9 (A) 7158-3,89-3,24-511	
3/2 (A) 6335-4,06-3,49-478	M:AT 61 8786 518 MÜNTER 2x	MV:AT 47 6354 547 RAT	
2. (A) 6601-3,88-3,52-489	PI 123 118 +487+0,16+0,06(82)	PI 125 110 +514-0,09-0,03(99)	
bel.23-03-24(3) 3.K.01-10-23	9/9 (A) 6604-4,14-3,53-507	MM: +6/4 (A) 6623-4,03-3,26-483	
LEGAT AT 12 4337 218	-A- 5. (A) 8939-4,33-3,50-700	-A- 3. (A) 7707-3,72-3,34-544	
PI 108 101 +296-0,20-0,11(88)	S:2.8-7-7-8 WH:144 M:1-2,11	MMV:AT 56 6683 809 NEPTUN	
Z=B		B:35,9 5811-3,79-3,27-410(17)	
B: Land Salzburg Landwirtschaftsbetrieb Piffgut (Piffgut), Bahnhofstraße 13, 5671 Bruck			

46 AT 02 8578 268 SEGEN		-A- *11.09.18 V,	
3.83-83-85-86 K145 M:1-1,85	V:AT 00 2079 917 RESTER	VV:AT 47 6354 547 RAT	
PI 116 110 +461-0,05-0,07(74)	PI 118 105 +179+0,05+0,01(98)	VM: +12/12 (A) 5829-3,70-3,14-39	
3/2 (A) 5599-3,94-3,50-417	M:AT 26 2110 514 SEGEN	MV:AT 19 4287 345 GNEIS	
2. (A) 6492-3,86-3,34-468	PI 105 106 +443-0,12-0,14(82)	PI 95 101 +97+0,03-0,09(97)	
bel.11-02-24(1) 3.K.28-11-23	+10/10 (A) 6522-3,85-3,26-463	MM: +8/7 (A) 6386-4,07-3,50-483	
RIFFL AT 95 6971 929	-C- 4. 8000-3,99-3,35-587	-A- 6. (A) 7029-4,29-3,60-555	
PI 111 109 +869-0,34-0,23(90)	S:4.7-7-7-7 WH:139 M:1-2,10	MMV:AT 52 1660 642 LUREX	
Z=B		B:35,9 5811-3,79-3,27-410(17)	
B: Land Salzburg Landwirtschaftsbetrieb Piffgut (Piffgut), Bahnhofstraße 13, 5671 Bruck			

47 AT 46 5807 669 MUSTER		-A- *26.09.19 V,	
M:1-1,82	V:AT 19 6584 729 REKORD	VV:AT 97 3663 616 RAMORAT	
PI 108 108 +415-0,15-0,03(70)	PI 91 94 +153-0,44-0,11(95)	VM: +8/8 (A) 8668-3,98-3,19-622	
1/1 (A) 5530-3,57-3,42-386	M:AT 61 8786 518 MÜNTER 2x	MV:AT 47 6354 547 RAT	
1. (A) 5530-3,57-3,42-386	PI 123 118 +487+0,16+0,06(82)	PI 125 110 +514-0,09-0,03(99)	
bel.23-06-23(4) 1.K.31-10-22	9/9 (A) 6604-4,14-3,53-507	MM: +6/4 (A) 6623-4,03-3,26-483	
LIFTLER AT 22 1026 622	-A- 5. (A) 8939-4,33-3,50-700	-A- 3. (A) 7707-3,72-3,34-544	
PI 106 109 +202+0,13+0,06(95)	S:2.8-7-7-8 WH:144 M:1-2,11	MMV:AT 56 6683 809 NEPTUN	
Z=B		B:35,9 5811-3,79-3,27-410(17)	
B: Land Salzburg Landwirtschaftsbetrieb Piffgut (Piffgut), Bahnhofstraße 13, 5671 Bruck			

48 AT 46 5816 769 SELINA -A- *28.10.19 V,		
M:1-2,59	V:AT 49 0676 338 GINSTER	VV:AT 55 8097 116 GRIMM
PI 109 109 +683-0,21-0,21(67)	PI 101 103 +535-0,23-0,26(86)	VM: +7/7 (A) 7788-4,14-3,36-585
2/1 (A) 5214-3,63-3,36-365	M:AT 38 5119 219 STRAUZ	MV:AT 91 5532 407 FIDELIO
1. (A) 5214-3,63-3,36-365	PI 116 113 +873-0,17-0,24(81)	PI 101 102 +227-0,09-0,10(99)
bel.29-03-24(2) 2.K.24-01-24	10/8 (A) 6976-3,64-2,89-455	MM:+11/9 (A) 6519-3,62-3,19-444
SAEUMER AT 05 6270 674	-A- 8. (A) 7824-3,77-3,00-530	-A- 7. (A) 7838-3,60-3,13-528
	M:1-2,43	MMV:AT 47 6354 547 RAT
Z=B	B:35,9 5811-3,79-3,27-410(17)	
B: Land Salzburg Landwirtschaftsbetrieb Piffgut (Piffgut), Bahnhofstraße 13, 5671 Bruck		

49 AT 92 5847 269 MUNTIER -A- *10.09.20 V,		
M:1-2,13	V:AT 62 1931 618 GAU	VV:AT 88 0059 447 GARY
PI 119 114 +298+0,07+0,13(63)	PI 111 108 +243-0,14+0,17(96)	VM: +7/6 (A) 8324-3,82-3,13-579
EL.19,2-3,75-3,33	M:AT 61 8786 518 MUNTIER 2x	MV:AT 47 6354 547 RAT
184T. 3086-4,02-3,46-231	PI 123 118 +487+0,16+0,06(82)	PI 125 110 +514-0,09-0,03(99)
bel.25-11-23(1) 1.K.25-09-23	9/9 (A) 6604-4,14-3,53-507	MM: +6/4 (A) 6623-4,03-3,26-483
RETZ AT 25 8275 174	-A- 5. (A) 8939-4,33-3,50-700	-A- 3. (A) 7707-3,72-3,34-544
	S:2.8-7-7-8 WH:144 M:1-2,11	MMV:AT 56 6683 809 NEPTUN
Z=B	B:35,9 5811-3,79-3,27-410(17)	
B: Land Salzburg Landwirtschaftsbetrieb Piffgut (Piffgut), Bahnhofstraße 13, 5671 Bruck		

50 AT 24 8796 174 RESI -A- *05.09.21 V,		
	V:AT 82 5599 238 RAUSCH	VV:AT 94 0568 822 RAUREIF
		VM: 8/7 (A) 6077-4,28-3,40-467
	M:AT 20 4295 529 RESI	MV:AT 97 3663 616 RAMORAT
bel.08-01-24(3) s.K.21-10-24	PI 112 110 +185+0,17+0,07(77)	PI 106 101 -24+0,06+0,03(98)
SAEUMER AT 05 6270 674	5/4 (A) 5062-4,46-3,64-410	MM: +6/1 5349-3,88-3,20-379
	-C- 4. 5695-4,46-3,63-461	-A- 1. 5349-3,88-3,20-379
	M:1-1,44	MMV:AT 14 9002 918 STORM
Z=B	Z:35,9 5811-3,79-3,27-410(17)	
B: Land Salzburg Landwirtschaftsbetrieb Piffgut (Piffgut), Bahnhofstraße 13, 5671 Bruck		

51 AT 37 7900 688 SEGEN -A- *07.09.21 V,		
	V:AT 62 1931 618 GAU	VV:AT 88 0059 447 GARY
	PI 111 108 +243-0,14+0,17(96)	VM: +7/6 (A) 8324-3,82-3,13-579
	M:AT 02 8578 268 SEGEN	MV:AT 00 2079 917 RESTER
bel.08-12-23(1) s.K.20-09-24	PI 116 110 +461-0,05-0,07(74)	PI 118 105 +179+0,05+0,01(98)
LINK AT 14 5105 188	3/2 (A) 5599-3,94-3,50-417	MM:+10/10 (A) 6522-3,85-3,26-46
	-A- 2. (A) 6492-3,86-3,34-468	-C- 4. 8000-3,99-3,35-587
	3.83-83-85-86 Kl45 M:1-1,85	MMV:AT 19 4287 345 GNEIS
Z=B	Z:35,9 5811-3,79-3,27-410(17)	
B: Land Salzburg Landwirtschaftsbetrieb Piffgut (Piffgut), Bahnhofstraße 13, 5671 Bruck		

52 AT 37 7901 788 MUNTIER -A- *11.09.21 V,		
	V:AT 14 9002 918 STORM	VV:AT 66 4535 314 STAR
	PI 112 108 +656-0,14-0,20(97)	VM: +4/4 (A) 7724-3,63-3,12-521
	M:AT 02 8579 368 MURLI 1x	MV:AT 02 4753 418 GERWIN
bel.08-01-24(2) s.K.21-10-24	PI 121 121 +760+0,00-0,01(74)	PI 99 104 +168-0,10+0,06(98)
SAEUMER AT 05 6270 674	3/2 (A) 6335-4,06-3,49-478	MM: 9/9 (A) 6604-4,14-3,53-507
	-A- 2. (A) 6601-3,88-3,52-489	-A- 5. (A) 8939-4,33-3,50-700
	2.84-80-85-86 Kl48 M:1-2,55	MMV:AT 47 6354 547 RAT
Z=B	Z:35,9 5811-3,79-3,27-410(17)	
B: Land Salzburg Landwirtschaftsbetrieb Piffgut (Piffgut), Bahnhofstraße 13, 5671 Bruck		

6	LFS-Elsa	040006 73 00405 12	Verein:
----------	-----------------	---------------------------	----------------

Farbe: Rappe Geb.Datum: 22.03.2012 Fohlen gesamt: 3

Züchter: Balthasar Langbrandtner, Schackendorf 22, 5660 Taxenbach Stm: 159 cm

Besitzer: **Land Salzburg - LWB Piffgut, Bahnhofstraße 5, 5671 Bruck** **Tel.: 0664/2209208 Kinberger**

V: 040006 73 00390 08 Zeiss Schaunitz XVI R. Stm: 162 cm Ext: 7.64	040006 73 02037 91 Zeisig Schaunitz XV R. Stm: 161 cm Ext: 2a HLP:	Zweig Schaunitz XIV , R. Machiavelli-Astrid , SR.
	040006 73 00311 01 Schub-Nora R. Stm: 157 cm Ext: 76 LP:	Herz Schaunitz XIII , R. Diskont-Blass , KB.
M: 040006 73 00367 03 Adebar-Elsa R. Stm: 158 cm Ext: 7.50 von , geb.:	040006 73 02106 95 Gerold Diamant XIV R. Stm: 164 cm Ext: 76 HLP:	Gamsbichl Diamant XIII , B. Nowy-Weix , R.
	040006 73 04011 98 Pranger-Elsa SR. Stm: 155 cm Ext: 76 LP:	Madl Nero XIV , R. Über-Elsa , B.

Ergebnis:

7	Mona	040006 73 00371 08	Verein:
----------	-------------	---------------------------	----------------

Farbe: Rappe Geb.Datum: 31.03.2008 Fohlen gesamt: 6

Züchter: Peter Doppler, Einöden 17, 5600 Sankt Johann im Pongau Stm: 159 cm

Besitzer: **Land Salzburg - LWB Piffgut, Bahnhofstraße 5, 5671 Bruck** **Tel.: 0664/2209208 Kinberger**

V: 040006 73 02037 91 Zeisig Schaunitz XV R. Stm: 161 cm Ext: 2a	040006 73 01500 87 Zweig Schaunitz XIV R. Stm: 162 cm Ext: 2a HLP:	Zeus Schaunitz XIII , DB. Gelichter-Monika , R.
	040006 73 23724 84 Machiavelli-Astrid SR. Stm: 157 cm Ext: 1b LP:	Stubach Vulkan XIV , R. Grisette-Anke , R.
M: 040006 73 00335 02 Strumpf-Mona R. Stm: 161 cm Ext: 7.73 von , geb.:	040006 73 02106 95 Gerold Diamant XIV R. Stm: 164 cm Ext: 76 HLP:	Gamsbichl Diamant XIII , B. Nowy-Weix , R.
	040006 73 25335 94 Champion-Liesa SB. Stm: 160 cm Ext: 74 LP:	Walter Nero XII , R. Pedal-Blass , R.

Ergebnis:

Alpine Steinschafe

B: Landwirtschaftsbetrieb Piffgut Land Salzburg, 5671 Bruck Z: Landwirtschaftsbetrieb Piffgut Land Salzburg,			
AT 314.728.580 38 24.01.22 Z 03/23 T:6 R:6 FO:7 FU:6 W:6 IIa	B	V: AT 707.910.660 KONSTANTIN 04/20 T:6 R:6 FO:5 FU:6 W:6 IIa AI: 104	A
1.6/2/2/1 408 183 0 AI: 102	07.09.23 E	M: AT 446.770.780 36 10/21 T:6 R:7 FO:6 FU:6 W:8 Ib AI: 108	B
B: Landwirtschaftsbetrieb Piffgut Land Salzburg, 5671 Bruck Z: Landwirtschaftsbetrieb Piffgut Land Salzburg,			
AT 10.156.988.780 39 04.08.22 Z 10/23 T:8 R:7 FO:6 FU:7 W:8 Ib 1 x G, 1 x IA 1.2/1/1/1 453 0 AI: 104	B	V: AT 707.910.660 KONSTANTIN 04/20 T:6 R:6 FO:5 FU:6 W:6 IIa AI: 104	A
	31.10.23 E	M: AT 802.865.570 35 09/20 T:7 R:7 FO:7 FU:6 W:8 Ib AI: 115	A 1 x G, 1 x IA
B: Landwirtschaftsbetrieb Piffgut Land Salzburg, 5671 Bruck Z: Landwirtschaftsbetrieb Piffgut Land Salzburg,			
AT 411.602.460 19 25.04.17 Z 04/18 T:6 R:7 FO:7 FU:6 W:6 Ib 1 x IA 6.5/9/15/15 376 250 44 AI: 122	A Ov201267	V: AT 590.253.430 Wenzel 10/12 T:6 R:6 FO:6 FU:6 W:7 IIa AI: 78	A 1 x IIA
	28.10.23 Z	M: AT 892.818.830 25 10/14 T:6 R:6 FO:6 FU:6 W:6 IIa AI: 115	B
B: Landwirtschaftsbetrieb Piffgut Land Salzburg, 5671 Bruck Z: Landwirtschaftsbetrieb Piffgut Land Salzburg,			
AT 446.770.780 36 01.11.20 E 10/21 T:6 R:7 FO:6 FU:6 W:8 Ib	B	V: AT 407.647.160 Reini 10/18 T:5 R:6 FO:6 FU:6 W:7 IIa AI: 118	A
3.0/3/6/6 449 315 100 AI: 108	16.10.23 Z	M: AT 307.838.480 09/20 T:6 R:7 FO:6 FU:7 W:6 Ib AI: 119	A 1 x IA
B: Landwirtschaftsbetrieb Piffgut Land Salzburg, 5671 Bruck Z: Landwirtschaftsbetrieb Piffgut Land Salzburg,			
AT 944.356.130 32 30.10.18 Z 03/23 T:7 R:7 FO:6 FU:6 W:6 Ib	A Ov230693	V: AT 141.716.440 Paulus 02/17 T:7 R:7 FO:7 FU:7 W:6 Ib AI: 98	A 1 x L, 1 x G, 2 x IA
4.9/7/10/10 339 241 43 AI: 115	21.09.23 Z	M: AT 609.825.140 14 10/19 T:6 R:7 FO:6 FU:6 W:6 IIa AI: 133	A

Tauernschecken-Ziegen

B: Landwirtschaftsbetrieb Piffgut Land Salzburg, 5671 Bruck Z: Landwirtschaftsbetrieb Piffgut Land Salzburg,			
AT 10.401.827.280 12.02.23 Z FIT: ()	C	V: AT 168.611.960 Joschi 08/17 T:6 R:7 FO:6 FU:6 B:7 Ib FIT: 107 (49)	A
		M: AT 573.266.160 Tirolerin 02/20 T:4 R:6 FO:6 FU:5 E:6 IIb FIT: 92 (42)	B
B: Landwirtschaftsbetrieb Piffgut Land Salzburg, 5671 Bruck Z: Kinberger Mathias, 5700 Zell am See			
AT 840.005.160 Ronja 13.02.18 E 02/20 T:6 R:6 FO:6 FU:5 E:6 IIa	B	V: AT 809.805.620 Eiger 08/11 T:7 R:7 FO:7 FU:7 B:7 Ib FIT: 98 (71)	A 1 x IIA, 1 x IB
5.9/6/12/12 371 355 17 FIT: 104 (45)	01.01.24 E	M: AT 608.033.940 Rosina 08/17 T:7 R:6 FO:6 FU:5 E:6 IIa FIT: 99 (51)	B 1 x IB
B: Landwirtschaftsbetrieb Piffgut Land Salzburg, 5671 Bruck Z: Gsaller Sigmund, 9961 Hopfgarten			
AT 573.266.160 Tirolerin 19.01.18 Z 02/20 T:4 R:6 FO:6 FU:5 E:6 IIb	B	V: DE 011400423467 Iye 08/17 T:7 R:5 FO:6 FU:5 B:5 IIa FIT: 94 (55)	A
6.0/6/10/10 385 358 67 FIT: 92 (42)	02.01.24 Z	M: AT 446.937.940 04/16 T:5 R:6 FO:6 FU:6 E:6 IIa FIT: 99 (54)	B



Schupfer



Friedhofweg 14, 5671 Bruck/Glstr.

Betriebsspiegel

aus der Chronik: 1839

Familie: Hutter

Bauer Johann Hutter (48 J.)
Jungbauer Elias Blanusa, (18 J.), Schüler
Altbauer Franz Hutter (78 J.)
Altbäuerin Klara Hutter, (69 J.)
Urgroßmutter Elli Hutter, (95 J.)

Betriebsform: Haupterwerb
Milchviehbetrieb
38 Milchkühe
28 Kalbinnen
15 Kälber
Fleckvieh, Pinzgauer, Holstein, Red Frisian

Alm: Mitglied Agrargemeinschaft Brucker Freiberg
Eigenalm 130 ha - Trockensther und Jungvieh

Wald: 52 ha

Details/Besonderheiten: Bergbauernhof auf 1.020 m
Güterweg Bachseit - Bau von 1978 bis 1985 -
Zufahrt mit Auto seit 1981

Heute sind wir bei der Drei Brüder Schau vertreten:

3 Kälber



38 AT 55 5389 689 REHLEIN K2 -D- *06.01.24 57,6% RF		
	V:DE 06 67171002 STANFORD RPP* FL 119 142 +1825-0,11-0,09(84)	VV:US 3129037884 SALVATORE RC VM: 2/2 11959-4,27-3,85-972
	M:AT 92 5875 669 REHLEIN FL 102 99 +219-0,11-0,12(63) 2/1 8096-3,63-3,28-559 -A- 1. 8096-3,63-3,28-559	MV:AT 19 6153 916 GS HEIDUCK FLg110 99 +71-0,08-0,03(99) MM: 7/6 10383-3,81-3,14-722 -C- 3. 10746-4,49-3,33-840 MMV:DE 09 40245499 WALIS
Z=B	Z:36,0 9808-4,16-3,3-731 (14)	
B: Hutter Johann Karl (Schupfer), Friedhofweg 14/2, 5671 Bruck		

39 AT 96 3776 189 SCHWARZEI K -- *05.02.24		
	V:DE 09 56083104 WUHU FLg127 123 +1003-0,07-0,07(87)	VV:AT 26 7174 169 GS WUHUDLER VM: 3/2 10250-4,06-3,43-768
	M:AT 63 0912 529 SCHWARZEI 5/4 9076-4,57-3,55-737 3. 10589-4,52-3,41-839 M:1-2,85	MV:NL 475.750.563 GOLDDAY FL 96 122 +1021-0,13-0,04(95) MM: 8/7 8697-4,86-3,69-743 -N- 3. 9527-5,36-3,96-888 MMV:AT 61 7928 519 WUFFI
Z=B	Z:36,0 9808-4,16-3,3-731 (14)	
B: Hutter Johann Karl (Schupfer), Friedhofweg 14/2, 5671 Bruck		

40 AT 55 5384 189 SCHWARZL K -D- *24.11.23 Z		
	V:AT 10 4570 274 GS DELUXE FLg133 125 +768+0,13+0,03(88)	VV:AT 95 3502 538 GS DEFACIO VM: 4/3 9965-4,94-3,86-877
	M:AT 68 7679 219 SCHWARZL FL 84 101 -264+0,26+0,05(67) 8/7 8697-4,86-3,69-743 -N- 3. 9527-5,36-3,96-888 M:1-2,50	MV:AT 61 7928 519 WUFFI FLg84 102 +23+0,01+0,04(91) MM: +2/1 8126-4,40-3,82-668 -A- 1. 8126-4,40-3,82-668 MMV:NL 295.614.731 STYLIST
Z=B	Z:36,0 9808-4,16-3,3-731 (14)	
B: Hutter Johann Karl (Schupfer), Friedhofweg 14/2, 5671 Bruck		



Obererlach



Dreibröderweg 20, 5662 Bruck/Glstr.

Betriebsspiegel

aus der Chronik:

1948

Familie:

Egger

Verena Egger (37) Landwirtin
Anton Rieß (40) Landmaschinenverkäufer
Sohn Tobias Egger (15) HBLA Ursprung Schüler
Sohn Julian Egger (11) MS Bruck - Schüler
Manfred Egger - Opa und Altbauer

Betriebsform:

Haupterwerb
Bio Betrieb
Milchviehbetrieb
Pinzgauer und Jersey
Kalbinnenaufzucht
Norikerzucht

Alm:

Eigenalm mit Milchwirtschaft, 5 ha

Wald:

Eigenwald

Details/Besonderheiten:

Besonders stolz sind wir auf unsere Kuh
BELLA AT 70 6386 238
war 2021 beim online Jungkuh Championat Siegerin. Also
sozusagen Siegerin der Herzen. Sie bekommt im August ihr
5tes Kalb. Bella ist auch am Foto

Höchstleistung 7452Milch.

Heute sind wir bei der Drei Brüder Schau vertreten:

Kalbin July Jersey, Kalbin Kitty Pinzgauer, Kalb Klara Pinzgauer, Pony Hanni und Noriker
Zuchtstute Perl



BELLA AT 70 6386 238

war 2021 beim online Jungkuh Championat Siegerin. Also sozusagen Siegerin der Herzen.
Sie bekommt im August ihr 5tes Kalb.

27 AT 25 5049 688 JULY		P-A- *27.02.22		
bel.15-12-23(1)w s.K.25-09-24 CUBSWIN US 173.083.516 JE 124 +909-0,30-0,04(95)	V:DK 42822-04100 VJ MANDIX Pp*	VV:CA 109.862.276 PROG.MAGNUS		
	JE 107 +735-0,35-0,34(81)	VM:DK 43092-03845		
	M:AT 71 8049 838 JANA 1x	MV:DK 17500-01663 VJ ZLAGER		
	JE 93 -401+0,39+0,04(47)	JE 91 -538+0,46+0,11(95)		
	4/3 6702-5,91-3,66-641	MM: +7/6 6844-5,31-3,80-623		
-A-	2. 7460-6,19-3,72-739	-A- 5. 7495-5,19-3,78-672		
	M:1-2,21	MMV:DK 25490-02519 Q IMPULS		
Z=B		Z:13,2 7052-4,02-3,37-521(11)		
B: Egger Verena (Obererlach), Dreibrüderweg 20, 5662 Bruck an der Grossglocknerstra				

28 AT 25 5044 188 KITTY		-A- *23.10.21 Z		
bel.05-02-24(1) s.K.18-11-24 RAUSCH AT 82 5599 238	V:AT 22 1026 622 LIFTLER	VV:AT 54 9201 809 LUST		
	PI 106 109 +202+0,13+0,06(95)	VM: +5/4 (A) 7086-4,04-3,09-505		
	M:AT 97 7927 945 KERSCH 1x	MV:AT 90 7407 572 RIST		
	PI 92 94 -377+0,19+0,03(84)	PI 94 99 -42-0,04+0,02(97)		
	+13/11 5993-4,13-3,34-448	MM: +6/6 5313-4,65-3,59-438		
-A-	8. 7418-4,05-3,27-543	-A- 6. 6090-4,45-3,37-476		
	S:4.8-7-7-7 WH:141 M:1-2,40	MMV:AT 69 4490 557 MILKER		
Z=B		Z:13,2 7052-4,02-3,37-521(11)		
B: Egger Verena (Obererlach), Dreibrüderweg 20, 5662 Bruck an der Grossglocknerstra				

29 AT 33 9374 189 KLARA		-S- *27.01.24		
	V:AT 82 5599 238 RAUSCH	VV:AT 94 0568 822 RAUREIF		
		VM: 8/7 (A) 6077-4,28-3,40-467		
	M:AT 93 6611 674 KIWI	MV:AT 22 1629 622 FILL		
	PI 110 109 +286-0,05+0,01(54)	PI 113 115 +670-0,13+0,03(95)		
	+EL.17,0-2,38-3,60	MM: 6/5 6612-3,71-3,27-461		
-A-	12T. 204-2,40-3,58-12	-A- 5. 8243-3,79-3,21-578		
		MMV:AT 54 9201 809 LUST		
Z=B		Z:13,2 7052-4,02-3,37-521(11)		
B: Egger Verena (Obererlach), Dreibrüderweg 20, 5662 Bruck an der Grossglocknerstra				

5	Erlach-Perle	040006 73 00408 14	Verein:
Farbe:	Rappe	Geb.Datum: 17.05.2014	Fohlen gesamt: 5
Züchter:	Verena Egger, Dreibrüderweg 20, 5662 Gries		Stm: 161 cm
Besitzer:	Verena Egger, Dreibrüderweg 20, 5662 Gries		Tel.: 0664/120 17 75 Manfred

V: 040006 73 00283 08	040006 73 00575 03 Taurus Vulkan XVII	Taurus Vulkan XVI PrH, R.
	DB. Stm: 160 cm Ext: 7,73 HLP: 88,24	Pretoria-Lore , KB.
Taxa Vulkan XVIII	040006 73 00769 99 Reis-Mona	Erich Nero XI , DB.
	DB. Stm: 162 cm Ext: 7.77	Brandy-Tina , B.
M: 040006 73 00389 03	040006 73 02106 95 Gerold Diamant XIV	Gamsbichl Diamant XIII , B.
	R. Stm: 164 cm Ext: 76 HLP:	Nowy-Weix , R.
Erlach-Perl	040006 73 23240 81 Kloster-Perl	March Vulkan XIII , F.
	R. Stm: 163 cm Ext: 7.86	Berg-Fuchs , F.
von , geb.:		Ergebnis:



Perchnerbauer



Pichldorfstraße 14, 5671 Bruck/Glstr.

Betriebsspiegel

aus der Chronik:

Bauernhaus 1790 erbaut, bis 1848 Hofurbar (Besitzer Erzbistum Salzburg, seit 1860 grundbücherlich Eigentum der Familie

Familie:

Langreiter

Bauer Franz (66), Landwirt;
Bäuerin Marianne (62), Landwirtin;
Tochter Katharina (31), derzeit Karenz, HWS-
Schwiegersohn Christoph (33), Seilbahnbediensteter;
Facharbeiterin, Bürokauffrau;
Enkel Magdalena (3) und Theresa (1);
Oma Maria (86), Altbäuerin

Betriebsform:

Nebenerwerb
Milchviehbetrieb 12 Milchkühe - Hauptrasse Fleckvieh
Eigennachzucht Kalbinnen 16 Stück
Norikerpferde 2 Stück
1 Hund, 2 Hasen, 10 Hühner
Zimmer mit Frühstück

Alm:

Gepachtete Alm ohne Ausschank in Rauris, Milchkühe und Kalbinnen aufgetrieben, 30 ha Weidefläche

Heute sind wir bei der Drei Brüder Schau vertreten:

Silvie - Milchkuh Fleckvieh

Christl - Milchkuh Fleckvieh

Magda - Kalbin schwarze Pinzgauer

Lisi - Kalbin Fleckvieh



17 AT 95 7080 329 SILVI -A- *22.03.16		
M:1-2,20 FL 95 100 -291+0,21+0,08(71) 5/3 (A) 6411-4,47-3,44-507 3. (A) 6694-4,71-3,53-551 5.K.26-03-24	V:AT 49 7348 222 GS DACHSTEIN FLg103 111 +364-0,01+0,04(99) M:AT 76 8739 619 SILVI FL 78 86 -807+0,31+0,05(73) +6/5 5976-4,49-3,45-475 -A- 5. 6795-4,35-3,52-535 M:1-2,13	VV:DE 09 45553211 DRYLAND VM: +9/8 11030-5,03-3,68-961 MV:AT 48 6134 172 GS POLARI FLg85 89 -362+0,01-0,07(99) MM: +9/8 8289-4,38-3,29-636 -C- 4. 8981-4,69-3,37-724 MMV:AT 44 6573 411 REMBRANDT
Z: Frandl Markus, Berg 19,, 5660 Taxenbach		B:10,8 6147-3,84-3,31-440(7)
B: Langreiter Marianne (Pirchnerbauer), Pichldorfstrasse 14, 5671 Bruck		

18 AT 55 3107 629 CHRISTL -C- *02.10.19 46,9% RF		
M:1-2,37 FL 94 95 -82-0,05-0,04(60) 2/1 5122-3,56-3,01-337 1. 5122-3,56-3,01-337 bel.23-03-24(1) 2.K.20-12-23 GS DOTTORE AT 40 0406 688 FLg140 129 +1036+0,05-0,01(84)	V:DE 09 44108728 RALDI FLg114 104 +336-0,10-0,06(99) M:AT 69 6323 919 VICKY FL 75 88 -415+0,01-0,02(64) +2/2 (A) 6061-4,10-3,09-436 -D- 2. 6126-4,15-3,02-439 M:2-3,81	VV:AT 65 3713 345 GS RAU VM: 8/7 8687-4,59-3,33-688 MV:AT 75 8061 519 PINGO RED FL 85 105 +482-0,29-0,03(85) MM: +8/7 (A) 6181-4,52-3,26-481 -D- 2. (A) 6731-4,79-3,18-537 MMV:AT 31 7047 647 TÄNZER
Z=B		B:10,8 6147-3,84-3,31-440(7)
B: Langreiter Marianne (Pirchnerbauer), Pichldorfstrasse 14, 5671 Bruck		

19 AT 54 3130 688 MAGDA -A- *22.07.22 13,9% RF		
	V:AT 96 6726 716 RUPP PI 78 80 -841+0,05+0,04(92) M:AT 09 1925 318 SCHWARZLI +5/4 (A) 6233-3,80-3,16-434 -C- 2. (A) 7022-4,01-3,16-504 M:1-1,97	VV:AT 88 1627 507 RASTER VM:AT 49 1937 945 NAGEI MV:AT 96 9469 409 MARMOR PI 79 85 -572-0,08+0,01(92) MM: +8/7 (A) 6181-4,52-3,26-481 -D- 2. (A) 6731-4,79-3,18-537 MMV:AT 31 7047 647 TÄNZER
Z=B		Z:10,8 6147-3,84-3,31-440(7)
B: Langreiter Marianne (Pirchnerbauer), Pichldorfstrasse 14, 5671 Bruck		

20 AT 54 3131 788 LISI -A- *25.07.22		
	V:DE 09 47357352 SEHRGUT FLg123 119 +911-0,17+0,00(99) M:AT 95 7080 329 SILVI FL 95 100 -291+0,21+0,08(71) 5/3 (A) 6411-4,47-3,44-507 -A- 3. (A) 6694-4,71-3,53-551 M:1-2,20	VV:DE 09 38759470 SERANO VM: 11/11 11348-4,05-3,57-864 MV:AT 49 7348 222 GS DACHSTEI FLg103 111 +364-0,01+0,04(99) MM: +6/5 5976-4,49-3,45-475 -A- 5. 6795-4,35-3,52-535 MMV:AT 48 6134 172 GS POLARI
Z=B		Z:10,8 6147-3,84-3,31-440(7)
B: Langreiter Marianne (Pirchnerbauer), Pichldorfstrasse 14, 5671 Bruck		



Ross Stoi Hanke



Auweg 23, 5671 Bruck/Glstr.

Betriebsspiegel

aus der Chronik:

Neubau 2009

Familie:

Familie Hanke
Familienbetrieb
Betreiber Christina und Sabina Hanke
Helfende Hände von allen Einstellern und
Familienmitgliedern!

Betriebsform:

Gewerbe Einstellbetrieb für Pferde
10 Stück Großpferde

Details/Besonderheiten:

Unser Team bereit sich für die heurige Turniersaison im
Norikersport vor.

Heute sind wir bei der Drei Brüder Schau vertreten:

Esel aus Spanien - Luisa, Mini Shetty Skipper und 3 Noriker





Lukashansl



Salzburgerstraße 1, 5671 Bruck/Glstr.

Betriebsspiegel

aus der Chronik:

Gastwirtschaft und Landwirtschaft seit 1692

Familie:

Mayr

Erika Mayr Betriebsführerin und Gastwirtin

Kinder: Riki, Evi, Uschi, Sissi

Enkelkinder Lisi, Kathi, Josef, Anna, Peter, Lisa, Lukas,
Maria, Johanna (LW Facharbeiterin) und Magdalena

Betriebsform:

Milchviehbetrieb im Vollerwerb

43 Kühe

2 Stiere

54 Stück Jungvieh

5 Schweine

Alm:

AG Trauneralm (½ Lukashansl - ½ Edelweißspitze)

Andreas und Samet Bewirtschafter auf der Alm
mit Almgasthof Trauneralm

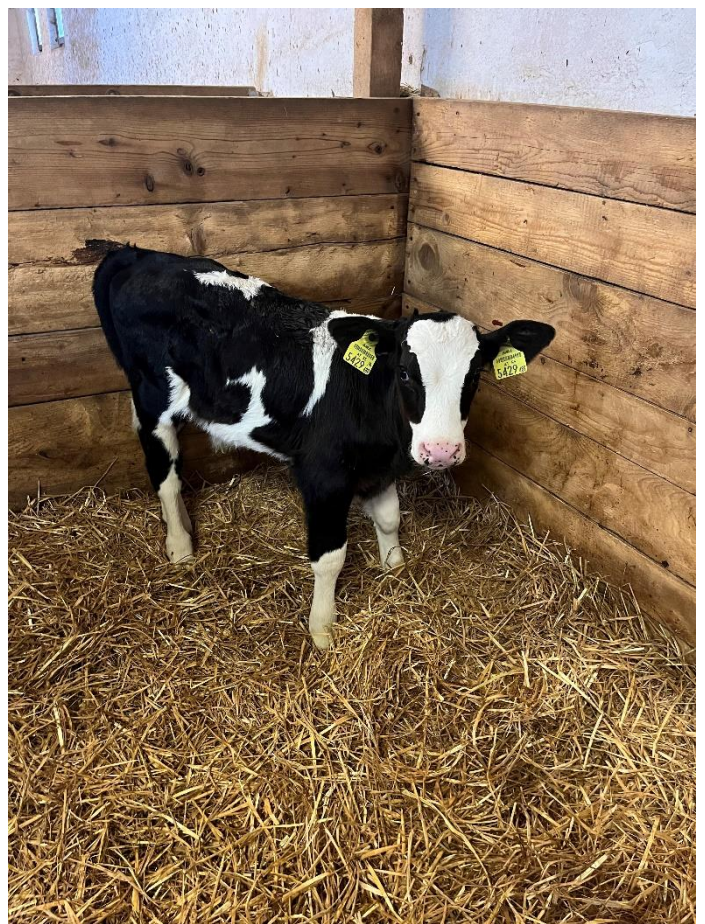
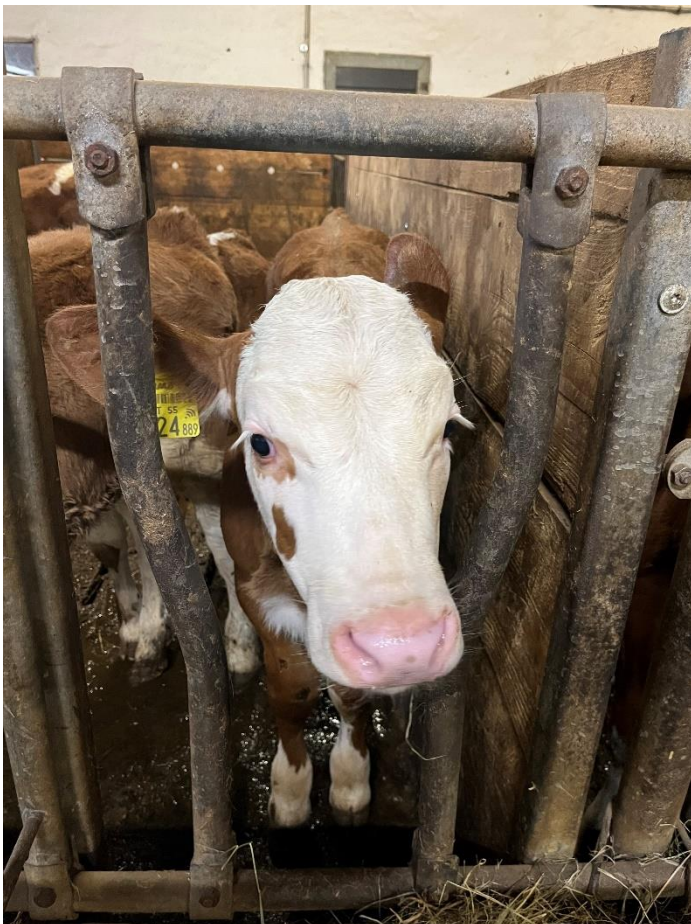
Eigenjagd verpachtet

Details/Besonderheiten:

Milch, Fleisch und Joghurt wird im Hotel verarbeitet

Heute sind wir bei der Drei Brüder Schau vertreten:

2 Kälber - Johanna und Samet sind die Vorführer



59 AT 55 5424 889		-- *21.02.24 V,	
	V:	VV:	
		VM:	
	M:AT 01 7893 588 KERSTIN	MV:AT 36 6581 469 MANNER Pp*	FLg103 100 +39-0,06+0,01(88)
	EL.19,6-3,11-3,16 -A- 27T. 529-3,12-3,16-33	MM: 6/4 (A) 5266-3,97-3,20-377 -C- 5. 6086-3,67-3,14-415	
	MMV:AT 98 1319 322 ZANDER		
Z=B		Z:44,4 5973-4,02-3,18-430(16)	
B: Mayr Erika (Lukashansl), Salzburgerstrasse 1, 5671 Bruck			

60 AT 55 5429 489		-- *08.04.24 37,5% RF V,	
	V:	VV:	
		VM:	
	M:AT 04 3564 474 LINA	MV:	
	2/1 6932-3,99-3,13-493 1. 6932-3,99-3,13-493	MM: +7/7 (A) 6280-3,85-3,22-444 -D- 4. (A) 7632-3,96-3,32-556	
	MMV:		
Z=B		Z:44,4 5973-4,02-3,18-430(16)	
B: Mayr Erika (Lukashansl), Salzburgerstrasse 1, 5671 Bruck			

Sponsoren, Förderer, Gönnern und Unterstützern

Wir bedanken uns bei ALL unseren SPONSOREN für Ihre Unterstützung

Adler Pharma Produktion und Vertrieb GMBH	Klingler Handel
Auer Landmaschinen	Kohlschnaithof
Autohaus Trauner Ges.m.b.H.	Kraft und Wärme Heizung-Lüftung-Sanitär
Bauder GmbH	Land Salzburg
Baumeister Manfred Gratz GmbH	Laschalt Erdbau GmbH, Fusch
Bauunternehmung Schmuck GmbH	Lukashansl
Breitfuß Martin, Transport GmbH	Maschinenring Salzburg
Christian Sonnleithner Transporte GmbH	Megla GmbH
Compact 4 GmbH u. CoKG Herr Andreas Lackner	Metzgerei Schultes
Dachbau GmbH Fassade	Mitterbauer Stahlbau GmbH
Egger Holzbau GmbH	Neumayr Transporte GmbH
Embacher Georg, Elektrotechnik, Fusch	Niederegger & Haslinger GmbH & CO KG
Embacher Peter Installateur, Fusch	Ofenbau + Fliesen, Ofenbaumeister GmbH
Event Cars	Pils Zahntechnik GmbH
Ferstl Immobilien GmbH	Porsche Wolfgang, Schüttgut
Fischbacher Leopold GmbH	Pinzga Bräu
Fritzenwanker Dach	Pinzgau Milch
Fuscher Freges	Pinzgauer Versicherungsmakler e.U Ing. Alexander Trauner
Füttern-Melken-Kühlen Martin Hollaus	Raiffeisen Salzburg
Gemeinde Bruck	Raiffeisenverband Salzburg eGen - Lagerhaus Pinzgau und Pongau
Gemeinde Fusch	Salzburger Nationalparkfonds
Gletscherbahnen Kaprun AG	Salzgrotte
Großglockner Hochalpenstraßen AG	Spiluttini und Dorrer
Gutsverwaltung Fischhorn GmbH & Co.KG	STA
Haarmonie Haircut	Stalltechnik Ing. Bräuer GmbH
Hettegger GmbH	Stechaubauer
Hintergafelr, Fam. Schwab	Tischler Anton Eder
Hotel Lampenhäusl, Fusch	Transgourmet
Hotel Römerhof, Fusch	TSD Brand und Wasserschaden Sanierung GMBH & Co.KG
Hotel Wasserfall, Fusch	Vitaphysio Bruck
Ing. Martin Oswald Baumeister	Wieser und Scherer Zeller Haustechnik GmbH & Co KG
Kammer für Land- und Forstwirtschaft in Salzburg	Zehentner Eier, Saalfelden

Wir DANKEN all unseren Sponsoren, Helfern, Ordnern, Unterstützern, Familien, Mitgliedern, Teilnehmern einfach allen, die es uns ermöglicht haben diese Schau am 20.04.2024 zu veranstalten.



Raiffeisen
Salzburg



REDEN WIR ÜBER DEN SANFTEN UMGANG MIT IHREM VERMÖGEN.

SO FINDEN WIR GEMEINSAM WEGE, DIE
SIE IHRE ZIELE ERREICHEN LASSEN.



WIR MACHT'S MÖGLICH.

salzburg.raiffeisen.at



Mehr dahinter



Für Profis: Top-Produkte aus dem Salzburger Lagerhaus!

Höchster Qualitätsstandard & höchste Leistungsfähigkeit bei gezieltem Einsatz

- | **Kuhkorn Plus/Optilin**
- | **Alpenkorn Milch Plus**
- | **Rimin Vital** | **Alpmin Aktiv**
- | **Alpenleckmasse** | **Desintec Profihygiene**
- | **ÖAG-Qualitätssaatgutmischungen uvm.**

